

คำนำ

แผนปฏิบัติการคณะครุศาสตร์อุตสาหกรรมประจำปีงบประมาณ พ.ศ. 2558 ซึ่งเป็นแผนปฏิบัติการที่จัดทำขึ้น โดยการทบทวนแผนปฏิบัติการประจำปีงบประมาณ พ.ศ. 2557 และมีความสอดคล้องกับแผนบริหารราชการแผ่นดินของรัฐบาล ตลอดจนเป็นไปตามแผนปฏิบัติการ 4 ปี ของคณะครุศาสตร์อุตสาหกรรม ซึ่งใช้เป็นกรอบแนวทางในการจัดทำข้อเสนอของงบประมาณประจำปีงบประมาณ พ.ศ. 2558

หน่วยงานต่าง ๆ ในคณะครุศาสตร์อุตสาหกรรม มีหน้าที่ในการศึกษา ทำความเข้าใจและดำเนินการตามแผนปฏิบัติการให้สอดคล้องกับประเด็นยุทธศาสตร์ที่เกี่ยวข้องกับภารกิจของหน่วยงาน รวมทั้งควบคุมกำกับดูแลผลักดัน และขับเคลื่อนให้มีการดำเนินการตามแผนงาน/โครงการ ตามแผนปฏิบัติการเพื่อให้การปฏิบัติการบรรลุวัตถุประสงค์ที่วางไว้

สารบัญ

บทสรุปผู้บริหาร	หน้า
1. คำนำ	1
2. การวิเคราะห์สถานการณ์ปัจจุบันของคณะครุศาสตร์อุตสาหกรรม มทร.พระนคร	2
3. ปรัชญา/ปณิธาน/อัตลักษณ์/เอกลักษณ์/วิสัยทัศน์/พันธกิจ/ค่านิยมองค์กร	4
4. ฝั่งยุทธศาสตร์คณะครุศาสตร์อุตสาหกรรม มทร.พระนคร	5
5. ตัวชี้วัดความสำเร็จตามแผนยุทธศาสตร์การพัฒนามหาวิทยาลัยราชมนังคละพระนคร คณะครุศาสตร์อุตสาหกรรม	6
6. ตัวชี้วัดความสำเร็จตามแผนปฏิบัติการประจำปีงบประมาณ พ.ศ. 2558	12
7. ภาคผนวก	
แผนปฏิบัติการประจำปีงบประมาณ พ.ศ. 2558	
โครงการเตรียมความพร้อมสู่ประชาคมอาเซียน	
ผลผลิต ผู้สำเร็จการศึกษาด้านสังคมศาสตร์	
ผลผลิต ผลงานการให้บริการวิชาการ	
ผลผลิต ผู้สำเร็จการศึกษาด้านวิทยาศาสตร์และเทคโนโลยี	
ผลผลิต ผลงานทำนุบำรุงศิลปวัฒนธรรม	
ผลผลิต ผลงานวิจัยเพื่อถ่ายทอดเทคโนโลยี	
ผลผลิต ผลงานวิจัยเพื่อสร้างองค์ความรู้	

การวิเคราะห์สถานการณ์ปัจจุบันของคณะครุศาสตร์อุตสาหกรรม มหาวิทยาลัยเทคโนโลยีราชมงคลพระนคร

การวิเคราะห์สถานการณ์ (SWOT Analysis) เป็นการวิเคราะห์สภาพแวดล้อมภายในและภายนอกที่ส่งผลกระทบต่อการทำงานของคณะครุศาสตร์อุตสาหกรรม มหาวิทยาลัยเทคโนโลยีราชมงคลพระนคร โดยการวิเคราะห์สภาพแวดล้อมภายในเพื่อศึกษาองค์ประกอบและความสามารถภายในคณะครุศาสตร์อุตสาหกรรม มหาวิทยาลัยเทคโนโลยีราชมงคลพระนคร ซึ่งได้แก่ จุดแข็ง (Strengths) และจุดอ่อน (Weaknesses) ดังนี้

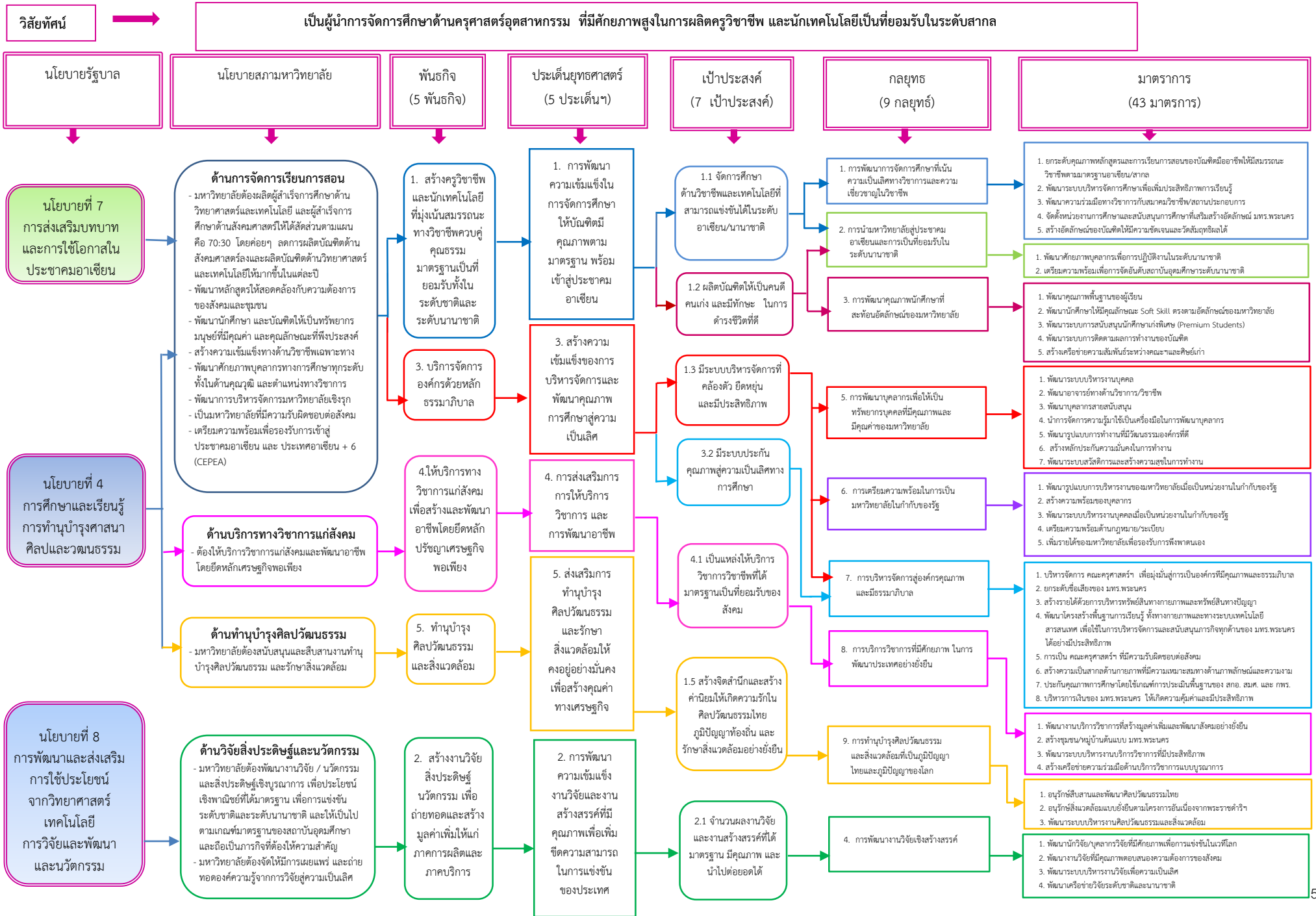
จุดแข็ง (Strengths)	จุดอ่อน (Weaknesses)
1. เป็นสถานศึกษาที่ผลิตครูช่างแห่งแรกของประเทศในระดับอาชีวศึกษา และมีการปฏิบัติการเรียนการสอน ที่มุ่งเน้นการปฏิบัติงานจริงในการพัฒนาครูช่าง	1. สัดส่วนคุณวุฒิและตำแหน่งทางวิชาการของอาจารย์ไม่เป็นไปตามเกณฑ์มาตรฐาน
2. มีหลักสูตรการสอนบัณฑิตสายครุศาสตร์ที่มีคุณภาพ มุ่งมั่นในผู้เรียนมีความรู้ทฤษฎี ปฏิบัติประสบการณ์วิชาชีพ เป็นที่ยอมรับของบัณฑิต องค์กรงานอาชีพ นายจ้าง และสถานประกอบการ	2. บุคลากรบางส่วนขาดแนวคิดเชิงรุก และขาดกระบวนการทัศน์ใหม่ในการแก้ปัญหา
3. มีบุคลากรที่มีความรู้ความเชี่ยวชาญในสาขาวิชาชีพ	3. งานวิจัยบางสาขายังมีน้อย
4. มีการส่งเสริมและพัฒนาบุคลากรอย่างต่อเนื่องทำให้บุคลากรมีความรู้และประสบการณ์	4. ขาดระบบส่งเสริม การพัฒนา การวิจัยให้สู่สากล
5. คณะฯ มีวิสัยทัศน์ ปรัชญา ปณิธาน อัตลักษณ์ พันธกิจ ในการจัดการศึกษาด้านครูช่างอุตสาหกรรม เป็นแนวทางในการดำเนินงาน	5. ขาดระบบติดตามประเมินผลและการนำผลประเมินมาปรับปรุงและพัฒนา
6. มีระบบประกันคุณภาพภายในที่เข้มแข็ง ชัดเจนและมีกรอบการบริหารที่ชัดเจนตรวจสอบได้	6. ขาดการประชาสัมพันธ์เชิงรุก
	7. นักศึกษาส่วนมากมีพื้นฐานความรู้ในระดับปานกลางถึงต่ำ ขาดทักษะความคิด และการจัดการตัวเองให้เป็นระเบียบ วินัย
	8. ขาดบุคลากรและเทคโนโลยีใหม่ในการจัดเก็บ การอ่านข้อมูลที่เป็นระบบเพื่อการบริหารงานและการตรวจสอบ

การวิเคราะห์สภาพแวดล้อมภายนอกเพื่อศึกษาปัจจัยภายนอกที่ส่งผลกระทบต่อการทำงานของคณะครู
 ศาสตร์อุตสาหกรรม มหาวิทยาลัยเทคโนโลยีราชมงคลพระนคร ที่เป็นทั้งโอกาส (Opportunities) และอุปสรรค
 (Threats) ดังนี้

โอกาส (Opportunities)	อุปสรรค (Threats)
1. การขยายตัวทางเศรษฐกิจทำให้เกิดความต้องการบุคลากร ที่มีความรู้และทักษะในวิชาชีพและบัณฑิต นักปฏิบัติ	1. การเปลี่ยนแปลงนโยบายทางการศึกษามีผลกระทบต่อการจัดการเรียนการสอนและงบประมาณที่สนับสนุน
2. นโยบายของรัฐบาลสนับสนุนสถานศึกษาที่ผลิตบุคลากรด้านวิชาชีพและเทคโนโลยี	2. มีสถาบันการศึกษาที่เปิดสอนในหลักสูตรเช่นเดียวกับมหาวิทยาลัยเปิดสอน ทำให้คณะฯ มีผลกระทบต่อการจัดทำหลักสูตรในสถาบันฯ
3. ภาครัฐมีนโยบายสนับสนุนระบบให้ทุนกู้ยืมเพื่อการศึกษาเป็นการสร้างโอกาส ให้กับผู้ด้อยโอกาสมากขึ้น	3. สภาพเศรษฐกิจและสังคมส่งผลกระทบต่อบุคลากรทางการศึกษา โดยเฉพาะนักศึกษา ที่มีพฤติกรรมที่ไม่สอดคล้องกับการเป็นตัวอย่างทางการศึกษาของครู ศาสตร์ ทำให้นักศึกษาขาดการยอมรับในสังคม
4. คณะได้รับการตอบรับให้เปิดการเรียนการสอนนอก ศูนย์ที่ตั้งมากขึ้นทำให้มีโอกาสนในการสร้างบัณฑิตและเผยแพร่ชื่อเสียงของคณะมากขึ้น	
5. ศิษย์เก่าของคณะมีชื่อเสียง ได้รับการแต่งตั้งให้เป็นผู้บริหารสถานศึกษามากขึ้นซึ่งเป็นต้นแบบที่ดีในการเรียนครูศาสตร์อุตสาหกรรมเทเวศร์	

ปรัชญา (Philosophy)	สร้างบัณฑิตพร้อมทำงาน เชี่ยวชาญการปฏิบัติ
ปณิธาน (Determination)	มุ่งมั่นสู่ความเป็นเลิศในการผลิตครูวิชาชีพ และนักเทคโนโลยีที่มี สมรรถนะทางวิชาชีพ จรรยาบรรณพร้อมทั้งคุณธรรม และจริยธรรม
อัตลักษณ์ (Identity) (LPE/รพี)	ครูวิชาชีพและนักเทคโนโลยีที่เน้นปฏิบัติการและสร้างงาน
เอกลักษณ์ (Uniqueness)	สร้างคน พัฒนาคคน เชี่ยวชาญงานปฏิบัติ
วิสัยทัศน์ (Vision)	เป็นผู้นำการศึกษาด้านครุศาสตร์อุตสาหกรรม ที่มีศักยภาพสูงในการ ผลิตครูวิชาชีพ และนักเทคโนโลยีเป็นที่ยอมรับในระดับสากล
พันธกิจ (Mission)	<ol style="list-style-type: none"> 1. สร้างครูวิชาชีพและนักเทคโนโลยี ที่มุ่งเน้นสมรรถนะทางวิชาชีพควบคู่คุณธรรม มาตรฐานเป็นที่ ยอมรับทั้งในระดับชาติและระดับนานาชาติ 2. พัฒนา ส่งเสริม บูรณาการองค์ความรู้ด้านครุศาสตร์อุตสาหกรรม เพื่องานวิจัย สิ่งประดิษฐ์และ นวัตกรรมและเทคโนโลยีทางการศึกษาวิชาชีพ 3. บริหารจัดการองค์กรด้วยหลักธรรมาภิบาล 4. ให้บริการทางวิชาการ และเทคโนโลยี เพื่อพัฒนาศักยภาพของภาคการศึกษาอาชีพและภาค ประกอบการรวมทั้งเพิ่มขีดความสามารถด้านการอาชีวศึกษาของประเทศและต่างประเทศ 5. ส่งเสริม สนับสนุนทำนุบำรุง ศิลปวัฒนธรรม และสิ่งแวดล้อม
ค่านิยมองค์กร (Core Value)	ใฝ่เรียนรู้ เชิดชูคุณธรรม นำการเปลี่ยนแปลง

ฝ่ายยุทธศาสตร์การพัฒนาคณะครุศาสตร์อุตสาหกรรม มหาวิทยาลัยเทคโนโลยีราชมงคลพระนคร



ตัวชี้วัดความสำเร็จตามแผนยุทธศาสตร์การพัฒนามหาวิทยาลัยเทคโนโลยีราชมงคลพระนคร
ประจำปีงบประมาณ พ.ศ. 2558

ด้านการจัดการเรียนการสอน จำนวน 20 ตัวชี้วัด

ประเด็นยุทธศาสตร์ที่ 1 การพัฒนาความเข้มแข็งในการจัดการศึกษาให้บัณฑิตมีคุณภาพตามมาตรฐาน พร้อมเข้าสู่ประชาคมอาเซียน				
เป้าประสงค์	ตัวชี้วัด	ค่าเป้าหมาย		ผู้รับผิดชอบ
		หน่วยนับ	จำนวน	
.1 จัดการศึกษาด้าน วิชาชีพและเทคโนโลยี ที่สามารถแข่งขันได้ใน ระดับอาเซียน/นานาชาติ 1.2 ผลิตบัณฑิตให้เป็น คนดี คนเก่ง และมีทักษะ ในการดำรงชีวิตที่ดี	1. จำนวนหลักสูตรใหม่/หลักสูตรนานาชาติที่ตรงกับความต้องการ ทันสมัย และพัฒนาร่วมกัน สถานประกอบการ มีสมรรถนะวิชาชีพตาม มาตรฐานอาเซียน/สากล	หลักสูตร	-	
	2. ร้อยละของจำนวนหลักสูตรที่ต้องทำ Mini Project ในแต่ละปีการศึกษา	ร้อยละ	55	
	3. จำนวนหลักสูตร/สาขาวิชา ในระดับปริญญา โท/ปริญญาเอก เพิ่มขึ้น	หลักสูตร/ สาขาวิชา	-	
	4. สัดส่วนนักศึกษาสายวิทยาศาสตร์และ เทคโนโลยี ต่อสายสังคมศาสตร์	ร้อยละ	860:174	
	5. จำนวนกิจกรรมที่มหาวิทยาลัยมีส่วนร่วม พัฒนาเพื่อสร้างองค์ความรู้และเชี่ยวชาญในด้าน อัตลักษณ์ โดยเฉพาะด้านนักปฏิบัติ ด้านวิจัย ที่เกิดจากเครือข่ายความร่วมมือกับ ภาคอุตสาหกรรม การผลิตและบริการ	กิจกรรม	1	
	6. จำนวนวิทยาลัย/ศูนย์ ส่งเสริมอัตลักษณ์ บัณฑิต มหาวิทยาลัยฯ	วิทยาลัย/ ศูนย์	-	
	7. ผลการประเมินการบริหารหลักสูตรโดยรวม ของมหาวิทยาลัย	คะแนน	3.55	
	8. ร้อยละความสำเร็จตามแผนพัฒนาโครงสร้าง พื้นฐานทางการศึกษา	ร้อยละ ความสำเร็จ ตามแผนฯ	76	
	9. จัดทำมาตรฐานสมรรถนะบัณฑิตตาม อัตลักษณ์ ของมหาวิทยาลัย	จำนวน หลักสูตร	-	
	10. ร้อยละนักศึกษาที่ผ่านการปฏิบัติงานใน ทักษะวิชาชีพเทียบกับสมรรถนะวิชาชีพ	ร้อยละ	80	

ประเด็นยุทธศาสตร์ที่ 1 การพัฒนาความเข้มแข็งในการจัดการศึกษาให้บัณฑิตมีคุณภาพตามมาตรฐาน พร้อมเข้าสู่ประชาคมอาเซียน (ต่อ)				
เป้าประสงค์	ตัวชี้วัด	ค่าเป้าหมาย		ผู้รับผิดชอบ
		หน่วยนับ	จำนวน	
	11. ร้อยละของนักศึกษาสอบผ่านเกณฑ์และได้รับใบประกอบวิชาชีพต่อจำนวนนักศึกษาที่สมัครเข้ารับการทดสอบ	หลักสูตร	-	
	12. บัณฑิตระดับปริญญาตรีที่ได้งานทำหรือประกอบอาชีพอิสระภายใน 1 ปี	ร้อยละ	80	
	13. ร้อยละความพึงพอใจของนายจ้างที่มีต่อบัณฑิต	ร้อยละ	83	
	14. ร้อยละของนักศึกษาที่เข้าร่วมกิจกรรมผ่านตามเกณฑ์ระบบการวัดทรานสครอปต์กิจกรรมของมหาวิทยาลัย	ร้อยละ	60	
	15. จำนวนกิจกรรม ความร่วมมือ/ความสัมพันธ์ระหว่างศิษย์เก่ากับมหาวิทยาลัยฯ	กิจกรรม	1	
	16. จำนวนผลงานของนักศึกษาที่ได้รับรางวัลในระดับชาติ/นานาชาติ	เรื่อง/ รางวัล	1	
	17. ร้อยละของบุคลากรสายวิชาการที่สอบผ่านเกณฑ์ทดสอบภาษาอังกฤษ เทียบกับผู้เข้าสอบทั้งหมด	ร้อยละ	50	
	18. ร้อยละของนักศึกษาต่างชาติเพิ่มขึ้น	ร้อยละ	-	
	19. การแลกเปลี่ยนอาจารย์/นักวิชาการ/นักศึกษา เพื่อพัฒนาการเรียนการสอนและการวิจัย		1	
	20. ร้อยละของจำนวนนักศึกษาที่ลงทะเบียนเรียนวิชาภาษาอังกฤษพื้นฐานที่สอบผ่านเกณฑ์การทดสอบความรู้ความสามารถทางด้านภาษาอังกฤษ	ร้อยละ	50	

ด้านวิจัยสิ่งประดิษฐ์และนวัตกรรม จำนวน 8 ตัวชี้วัด

ประเด็นยุทธศาสตร์ที่ 2 การพัฒนาความเข้มแข็งงานวิจัยหรืองานสร้างสรรค์ที่มีคุณภาพเพื่อเพิ่มขีดความสามารถ				
เป้าประสงค์	ตัวชี้วัด	ค่าเป้าหมาย		ผู้รับผิดชอบ
		หน่วยนับ	จำนวน	
2.1 จำนวนผลงานวิจัยหรืองานสร้างสรรค์ที่ได้มาตรฐานมีคุณภาพและนำไปต่อยอดได้	1. ผลงานวิจัยแบบมุ่งเป้า	จำนวนงานวิจัย	-	
	2. จำนวนเงินสนับสนุนวิจัยต่ออาจารย์และนักวิจัยทั้งหมด	สายวิทย์ (บาท) สายสังคม (บาท)	12,000 -	
	3. ร้อยละของผลงานทางวิชาการ/ผลงานวิจัย/สิ่งประดิษฐ์/นวัตกรรม/งานสร้างสรรค์ ที่ตีพิมพ์เผยแพร่ต่ออาจารย์ประจำ	ร้อยละ	10	
	4. ร้อยละของผลงานทางวิชาการ/ผลงานวิจัย/สิ่งประดิษฐ์/นวัตกรรม/งานสร้างสรรค์ ที่นำไปใช้ประโยชน์ต่ออาจารย์ประจำ	ร้อยละ	50	
	5. ผลงานวิจัย/นวัตกรรม/สร้างสรรค์ ได้รับรางวัลระดับชาติ/นานาชาติ หรือจดทะเบียนทรัพย์สินทางปัญญา	ผลงาน	-	
	6. จำนวนโครงการส่งเสริมงานวิจัย/สิ่งประดิษฐ์/นวัตกรรม ของนักศึกษาที่ได้รับการสนับสนุนงบประมาณ	โครงการ	45	
	7. จำนวนชุมชนและ/หรือภาคอุตสาหกรรมและ/หรือสถานประกอบการ ที่มีความร่วมมือด้านวิจัย	จำนวนชุมชน/ ภาคอุตสาหกรรม/ สถาน ประกอบการ	-	
	8. จำนวนผลงานวิจัย/สิ่งประดิษฐ์/นวัตกรรม และงานสร้างสรรค์ ที่เกิดจากความร่วมมือของชุมชนและ/หรือภาคอุตสาหกรรม และ/หรือสถานประกอบการ	ผลงาน	-	

ด้านการบริหารจัดการ จำนวน 16 ตัวชี้วัด

ประเด็นยุทธศาสตร์ที่ 3 การสร้างความเข้มแข็งของการบริหารจัดการและพัฒนาคุณภาพการศึกษาสู่ความเป็นเลิศ				
เป้าประสงค์	ตัวชี้วัด	ค่าเป้าหมาย		ผู้รับผิดชอบ
		หน่วยนับ	จำนวน	
3.1 มีระบบบริหารจัดการที่คล่องตัว ยืดหยุ่นและมีประสิทธิภาพ 3.2 มีระบบประกันคุณภาพสู่ความเป็นเลิศทางการศึกษา	1. คณบดี ผู้อำนวยการสถาบัน/สำนัก ผ่านเกณฑ์การประเมินร้อยละ 80 ของเกณฑ์การประเมินผลการปฏิบัติงาน โดยกรรมการที่สภามหาวิทยาลัยแต่งตั้ง	ร้อยละ	80	
	2. ร้อยละของเงินรายได้ที่เกิดจากการบริหารทรัพย์สิน ต้องงบประมาณรายได้ประจำปี	ร้อยละ	0.2	
	3. ร้อยละความสำเร็จตามแผนพัฒนาและปรับปรุงสภาพแวดล้อมทางกายภาพให้เป็นที่ไปอย่างเหมาะสมที่มีการประเมินและนำมาทบทวนทุกปี ที่สอดคล้องกับนโยบายของมหาวิทยาลัยฯ ตามกระบวนการพัฒนาแผน	ร้อยละ ความสำเร็จตาม แผนฯ	70	
	4. ร้อยละความสำเร็จตามแผนปฏิบัติการการพัฒนาาระบบสารสนเทศเพื่อการบริหารและการบริการการศึกษา	ร้อยละ ความสำเร็จตาม แผนฯ	76	
	5. ร้อยละความสำเร็จตามแผนปฏิบัติการการพัฒนาโครงสร้างพื้นฐานไอซีที	ร้อยละ	76	
	6. จำนวนบุคลากรสายสนับสนุนที่สอบผ่านมาตรฐานภาษาอังกฤษตามเกณฑ์ของมหาวิทยาลัย	ร้อยละ	50	
	7. ร้อยละความพึงพอใจของผู้รับบริการทั้งภายในและภายนอกมหาวิทยาลัยต่อการให้บริการของบุคลากร	ร้อยละ	70	
	8. ร้อยละของอาจารย์ประจำคณะที่มีคุณวุฒิปริญญาเอก	ร้อยละ	20	
	9. ร้อยละของอาจารย์ประจำคณะที่ดำรงตำแหน่งทางวิชาการ	ร้อยละ	25	
	10. มีแผนพัฒนาการรับอาจารย์ใหม่ที่มาจากผู้มีประสบการณ์วิชาชีพ/ผู้เชี่ยวชาญมืออาชีพ โดยเพิ่มค่าตอบแทนพิเศษ	คณะ	-	
	11. ร้อยละของอาจารย์ประจำของคณะ ที่เข้าไปฝังตัวในสถานประกอบการหรือหน่วยงานวิจัยภายนอก	ร้อยละ	1	

ประเด็นยุทธศาสตร์ที่ 3 การสร้างความเข้มแข็งของการบริหารจัดการและพัฒนาคุณภาพการศึกษาสู่ความเป็นเลิศ (ต่อ)				
เป้าประสงค์	ตัวชี้วัด	ค่าเป้าหมาย		ผู้รับผิดชอบ
		หน่วยนับ	จำนวน	
	1.2 ร้อยละของบุคลากรสายวิชาการและสายสนับสนุนที่ศึกษาต่อในระดับที่สูงขึ้น	ร้อยละ	10	
	1.3 ร้อยละของบุคลากรสายสนับสนุนที่ได้รับ การสร้างเสริมสมรรถนะด้านวิชาชีพการบริหารจัดการและทักษะตามสายงาน	ร้อยละ	90	
	1.4 ร้อยละความพึงพอใจของบุคลากรต่อการบริหารของมหาวิทยาลัยฯ	ร้อยละ	70	
	1.5 มีกิจกรรมที่ส่งเสริมการนำ การจัดการ ความรู้/การสร้างนวัตกรรม/การพัฒนา ระบบงาน มาใช้การพัฒนาบุคลากร	กิจกรรมต่อ หน่วยงาน	2	
	16. ร้อยละความสำเร็จของการเตรียมความพร้อมในการเป็นมหาวิทยาลัยในกำกับของรัฐ	ร้อยละ	-	

ด้านการบริการทางวิชาการแก่สังคม จำนวน 5 ตัวชี้วัด

ประเด็นยุทธศาสตร์ที่ 4 ส่งเสริมการให้บริการวิชาการและการพัฒนาอาชีพ				
เป้าประสงค์	ตัวชี้วัด	ค่าเป้าหมาย		ผู้รับผิดชอบ
		หน่วยนับ	จำนวน	
4.1 เป็นแหล่งให้บริการ วิชาการวิชาชีพที่ได้ มาตรฐานเป็นที่ยอมรับ ของสังคม	1. จำนวนให้บริการวิชาการที่เกิดประโยชน์ต่อ สังคม	โครงการ	4	
	2. จำนวนเงินรายได้ที่เกิดจากการให้บริการ วิชาการ	ล้านบาท	1	
	3. จำนวนหมู่บ้าน/ชุมชนที่ได้รับการยกระดับ คุณภาพชีวิต	หมู่บ้าน/ชุมชน	-	
	4. เครือข่ายการให้บริการวิชาการ	เครือข่าย	-	
	5. จำนวนผู้ประกอบการธุรกิจขนาดกลาง/ขนาด ย่อม ที่ได้รับการพัฒนาศักยภาพ	จำนวน ผู้ประกอบการ	1	

ด้านทำนุบำรุงศิลปวัฒนธรรม จำนวน 5 ตัวชี้วัด

ประเด็นยุทธศาสตร์ที่ 4 การส่งเสริมการทำนุบำรุงศิลปวัฒนธรรม และรักษาสิ่งแวดล้อมให้คงอยู่อย่างมั่นคง เพื่อสร้างคุณค่าทางสังคมและเพิ่มมูลค่าทางเศรษฐกิจ				
เป้าประสงค์	ตัวชี้วัด	ค่าเป้าหมาย		ผู้รับผิดชอบ
		หน่วยนับ	จำนวน	
5.1 สร้างจิตสำนึกและสร้างค่านิยมให้เกิดความรักในศิลปวัฒนธรรมไทย ภูมิปัญญาท้องถิ่น และรักษาสิ่งแวดล้อมอย่างยั่งยืน	1. จำนวนให้บริการวิชาการที่เกิดประโยชน์ต่อสังคม	โครงการ	1	
	2. จำนวนผู้สืบทอดผลงานศิลปวัฒนธรรมในคลังปัญญาของมหาวิทยาลัย	จำนวนคน	-	
	3. ผลงานการทำนุบำรุงศิลปวัฒนธรรมที่มีการเผยแพร่ในระดับชาติ/นานาชาติ	เรื่อง	-	
	4. จำนวนผลงานด้านศิลปวัฒนธรรมและอนุรักษ์สิ่งแวดล้อม ที่ได้รับรางวัลในระดับชาติหรือนานาชาติ	ผลงาน	-	
	5. จำนวนโครงการสนองงานในโครงการพระราชดำริ/โครงการอนุรักษ์พันธุกรรมพืช/โครงการภายใต้หลักปรัชญาเศรษฐกิจพอเพียง	โครงการ/กิจกรรม	1	

ตัวชี้วัดความสำเร็จตามแผนปฏิบัติการประจำปีงบประมาณ พ.ศ. 2558

คณะครุศาสตร์อุตสาหกรรม มหาวิทยาลัยเทคโนโลยีราชมงคลพระนคร

ด้านการจัดการเรียนการสอน จำนวน 3 ตัวบ่งชี้

ประเด็นยุทธศาสตร์ที่ 1 การพัฒนาความเข้มแข็งในการจัดการศึกษาให้บัณฑิตที่มีคุณภาพตามมาตรฐานพร้อมเข้าสู่ประชาคมอาเซียน				
เป้าประสงค์	ตัวชี้วัด	ค่าเป้าหมาย		ผู้รับผิดชอบ
		หน่วยนับ	จำนวน	
1.1 จัดการศึกษาด้านวิชาชีพและเทคโนโลยีที่สามารถแข่งขันได้ในระดับอาเซียน/นานาชาติ 1.2 ผลิตบัณฑิตให้เป็นคนดี คนเก่งและมีทักษะในการดำรงชีวิตที่ดี	1. ร้อยละของการบรรลุเป้าหมายตัวชี้วัดตามแผนปฏิบัติการ โครงการเตรียมความพร้อมสู่ประชาคมอาเซียน	ร้อยละ	-	
	1.1 จำนวนนักศึกษา บุคลากรทางการศึกษา สถานประกอบการ และประชาชนทั่วไปที่เข้าร่วมการอบรมด้านภาษา เทคโนโลยีสารสนเทศ และวิชาชีพพร้อมเข้าสู่ประชาคมอาเซียน	คน	-	
	1.2 ผู้เข้าร่วมโครงการที่มีทักษะด้านภาษา เทคโนโลยีสารสนเทศ และวิชาชีพพร้อมเข้าสู่ประชาคมอาเซียน	ร้อยละ	-	
	1.3 ผลการประเมินคุณภาพการศึกษาอยู่ในระดับที่ดีมาก ส่งผลให้เกิดการยกระดับคุณภาพมาตรฐานการศึกษา	ระดับ	-	
	1.4 การสร้างความเข้มแข็งทางวิชาการและวิชาชีพ	สาขา	-	
	1.5 ร้อยละโครงการ/กิจกรรมที่แล้วเสร็จตามระยะเวลาที่กำหนด	ร้อยละ	-	
	1.6 ต้นทุน/ค่าใช้จ่ายโครงการตามงบประมาณที่ได้รับจัดสรร	ล้านบาท	-	
	2. ร้อยละของการบรรลุเป้าหมายของตัวชี้วัดตามแผนปฏิบัติการ ผลผลิตผู้สำเร็จการศึกษาด้านสังคมศาสตร์	ร้อยละ	-	
	2.1 ผู้สำเร็จการศึกษาที่ได้นำมาทำตรงสาขาหรือสาขาที่เกี่ยวข้อง	ร้อยละ	-	
	2.2 ความพึงพอใจของนายจ้างที่มีต่อผู้สำเร็จการศึกษา	ร้อยละ	-	
	2.3 ผู้สำเร็จการศึกษาที่ได้นำมาศึกษาต่อหรือประกอบอาชีพอิสระ ภายในระยะเวลา 1 ปี	ร้อยละ	-	
	2.4 จำนวนผู้สำเร็จการศึกษา	คน	-	
	2.5 จำนวนนักศึกษาที่เข้าใหม่	คน	-	

ประเด็นยุทธศาสตร์ที่ 1 พัฒนความเข้มแข็งในการจัดการศึกษาให้บัณฑิตมีคุณภาพตามมาตรฐานพร้อมเข้าสู่ประชาคมอาเซียน (ต่อ)				
เป้าประสงค์	ตัวชี้วัด	ค่าเป้าหมาย		ผู้รับผิดชอบ
		หน่วยนับ	จำนวน	
	2.6 จำนวนนักศึกษาที่คงอยู่ 2.7 ผู้สำเร็จการศึกษจาการศึกษาตามมาตรฐานหลักสูตร 2.8 ผู้สำเร็จการศึกษจาการศึกษาตามหลักสูตรภายในระยะเวลาที่กำหนด 2.9 ค่าใช้จ่ายการผลิตตามงบประมาณที่ได้รับจัดสรร	คน ร้อยละ ร้อยละ บาท	- - - -	
	3. ร้อยละของการบรรลุเป้าหมายของตัวชี้วัดตามแผนปฏิบัติราชการ ผลผลิตผู้สำเร็จการศึกษาด้านวิทยาศาสตร์และเทคโนโลยี 3.1 ผู้สำเร็จการศึกษาที่ไดงานทำตรงสาขาหรือสาขาที่เกี่ยวข้อง 3.2 ความพึงพอใจของนายจ้างที่มีต่อผู้สำเร็จการศึกษา 3.3 ผู้สำเร็จการศึกษาที่ไดงานทำศึกษาต่อหรือประกอบอาชีพอิสระภายในระยะเวลา 1 ปี 3.4 จำนวนผู้สำเร็จการศึกษา 3.5 จำนวนนักศึกษาที่เข้าใหม่ 3.6 จำนวนนักศึกษาที่คงอยู่ 3.7 ผู้สำเร็จการศึกษจาการศึกษาตามมาตรฐานหลักสูตร 3.8 ผู้สำเร็จการศึกษจาการศึกษาตามหลักสูตรภายในระยะเวลาที่กำหนด 3.9 ค่าใช้จ่ายการผลิตตามงบประมาณที่ได้รับจัดสรร	ร้อย ร้อยละ ร้อยละ ร้อยละ คน คน คน ร้อยละ ร้อยละ บาท	85 75 83 80 375 465 1208 90 85 31,213,300	

ด้านวิจัยสิ่งประดิษฐ์และนวัตกรรม จำนวน 2 ตัวบ่งชี้

ประเด็นยุทธศาสตร์ที่ 2 การพัฒนาความเข้มแข็งงานวิจัยหรืองานสร้างสรรค์ที่มีคุณภาพเพื่อเพิ่มขีดความสามารถในการแข่งขันของประเทศ				
เป้าประสงค์	ตัวชี้วัด	ค่าเป้าหมาย		ผู้รับผิดชอบ
		หน่วยนับ	จำนวน	
2.1 จำนวนผลงานวิจัยหรืองานสร้างสรรค์ที่ได้มาตรฐานมีคุณภาพและนำไปต่อยอดได้	1. ร้อยละของการบรรลุเป้าหมายของตัวชี้วัดตามแผนปฏิบัติราชการ ผลผลิตผลงานวิจัยเพื่อถ่ายทอดเทคโนโลยี	ร้อยละ	85	
	1.1 จำนวนงานวิจัยหรืองานสร้างสรรค์ที่ตีพิมพ์เผยแพร่ในระดับชาติหรือนานาชาติ	เรื่อง	3	
	1.2 จำนวนผลงานวิจัย/นวัตกรรม ที่นำไปใช้ประโยชน์ในเชิงพาณิชย์/ประโยชน์ต่อสังคมชุมชน	เรื่อง	1	
	1.3 จำนวนผลงานวิจัย/นวัตกรรมที่นำไปใช้ประโยชน์ภายในระยะเวลา 1 ปี	ร้อยละ	71	
	1.4 จำนวนโครงการวิจัย	โครงการ	7	
	1.5 จำนวนโครงการวิจัยเป็นไปตามมาตรฐานที่กำหนด	โครงการ	7	
	1.6 โครงการวิจัยที่แล้วเสร็จภายในระยะเวลาที่กำหนด	ร้อยละ	81	
	1.7 ค่าใช้จ่ายการวิจัยตามงบประมาณที่ได้รับจัดสรร	บาท	2,544,500	
	2. ร้อยละของการบรรลุเป้าหมายของตัวชี้วัดตามแผนปฏิบัติราชการ ผลผลิตผลงานวิจัยเพื่อสร้างองค์ความรู้	ร้อยละ	-	
	2.1 จำนวนงานวิจัยหรืองานสร้างสรรค์ที่ตีพิมพ์เผยแพร่ในระดับชาติหรือนานาชาติ	เรื่อง	-	
	2.2 จำนวนผลงานวิจัย/นวัตกรรม ที่นำไปใช้ประโยชน์ในเชิงพาณิชย์/ประโยชน์ต่อสังคมชุมชน	เรื่อง	-	
	2.3 จำนวนผลงานวิจัย/นวัตกรรม ที่นำไปใช้ประโยชน์ภายในระยะเวลา 1 ปี	ร้อยละ	-	
	2.4 จำนวนโครงการวิจัย	โครงการ	-	
	2.5 จำนวนโครงการวิจัยเป็นไปตามมาตรฐานที่กำหนด	โครงการ	-	
	2.6 โครงการวิจัยที่แล้วเสร็จภายในระยะเวลาที่กำหนด	ร้อยละ	-	
	2.7 ค่าใช้จ่ายการวิจัยตามงบประมาณที่ได้รับจัดสรร	บาท	-	

ด้านการบริหารทางวิชาการแก่สังคม จำนวน 1 ตัวชี้วัด

ประเด็นยุทธศาสตร์ที่ 4 การส่งเสริมการให้บริการวิชาการและการพัฒนาอาชีพ				
เป้าประสงค์	ตัวชี้วัด	ค่าเป้าหมาย		ผู้รับผิดชอบ
		หน่วยนับ	จำนวน	
4.1 เป็นแหล่งให้บริการวิชาการวิชาชีพที่ได้มาตรฐานเป็นที่ยอมรับของสังคม	1. ร้อยละของการบรรลุเป้าหมายของตัวชี้วัดตามแผนปฏิบัติราชการ ผลผลิตผลงานการให้บริการวิชาการ	ร้อยละ	85	
	1.1 ผู้เข้ารับบริการนำความรู้ไปใช้ประโยชน์	ร้อยละ	86	
	1.2 ความพึงพอใจของผู้รับบริการวิชาการและวิชาชีพ ต่อประโยชน์จากการบริการ	ร้อยละ	85	
	1.3 โครงการบริการวิชาการที่ส่งเสริมศักยภาพในการแข่งขันของประเทศในเวลา 1 ปี	ร้อยละ	15	
	1.4 จำนวนโครงการ/กิจกรรมบริการวิชาการแก่สังคม	โครงการ/ กิจกรรม	4	
	1.5 ความพึงพอใจของผู้รับบริการในกระบวนการให้บริการ	ร้อยละ	88	
	1.6 งานบริการวิชาการแล้วเสร็จตามระยะเวลาที่กำหนด	ร้อยละ	95	
	1.7 ค่าใช้จ่ายของการให้บริการวิชาการตามงบประมาณที่ได้รับจัดสรร	บาท	257,540	

ด้านทำนุบำรุงศิลปวัฒนธรรม จำนวน 1 ตัวชี้วัด

ประเด็นยุทธศาสตร์ที่ 5 การส่งเสริมการทำนุบำรุงศิลปวัฒนธรรม และรักษาสิ่งแวดล้อมให้คงอยู่อย่างมั่นคง เพื่อสร้างคุณค่าทางสังคมและเพิ่มมูลค่าทางเศรษฐกิจ				
เป้าประสงค์	ตัวชี้วัด	ค่าเป้าหมาย		ผู้รับผิดชอบ
		หน่วยนับ	จำนวน	
5.1 สร้างจิตสำนึกและสร้างค่านิยมให้เกิดความรักในศิลปวัฒนธรรมไทย ภูมิปัญญาท้องถิ่นและรักษาสิ่งแวดล้อมอย่างยั่งยืน	1. ร้อยละของการบรรลุเป้าหมายของตัวชี้วัดตามแผนปฏิบัติราชการ ผลผลิตทำนุบำรุงศิลปวัฒนธรรม	ร้อยละ	85	
	1.1 จำนวนโครงการ/กิจกรรม ที่มีการเผยแพร่ด้านทำนุบำรุงศิลปวัฒนธรรม	ร้อยละ	84	
	1.2 ความพึงพอใจของผู้เข้าร่วมโครงการต่อประโยชน์ของการทำนุบำรุงศิลปวัฒนธรรม	ร้อยละ	90	
	1.3 จำนวนโครงการ / กิจกรรม ที่มีการเผยแพร่ด้านทำนุบำรุงศิลปวัฒนธรรมภายในระยะเวลา 1 ปี	ร้อยละ	85	
	1.4 จำนวนโครงการ / กิจกรรมศิลปวัฒนธรรม	โครงการ/ กิจกรรม	2	
	1.5 โครงการที่บรรลุผลตามวัตถุประสงค์ของโครงการ	ร้อยละ	90	
	1.6 โครงการ/กิจกรรม ที่แล้วเสร็จตามระยะเวลาที่กำหนด	ร้อยละ	94	
	1.7 ค่าใช้จ่ายของการให้ทำนุบำรุงศิลปวัฒนธรรมตามงบประมาณที่ได้รับจัดสรร	บาท	250,200	

แผนปฏิบัติการประจำปีงบประมาณ พ.ศ.2558

หน่วยงาน คณะครุศาสตร์อุตสาหกรรม

ผลผลิต : ผู้สำเร็จการศึกษาด้านวิทยาศาสตร์และเทคโนโลยี

ตัวชี้วัดระดับผลลัพธ์

เชิงปริมาณ :

- ผู้สำเร็จการศึกษาที่ได้งานทำตรงสาขาหรือสาขาที่เกี่ยวข้อง ร้อยละ 75

เชิงคุณภาพ :

- ความพึงพอใจ ของนายจ้างที่มีต่อผู้สำเร็จการศึกษา ร้อยละ 83

เชิงเวลา :

- ผู้สำเร็จการศึกษาที่ได้งานทำ ศึกษาต่อ หรือประกอบอาชีพอิสระภายในระยะเวลา 1 ปี ร้อยละ 80

ตัวชี้วัดระดับผลผลิต

เชิงปริมาณ :

- จำนวนผู้สำเร็จการศึกษา 227 คน

- จำนวนนักศึกษาที่เข้าใหม่ 325 คน

- จำนวนนักศึกษาที่คงอยู่ 868 คน

เชิงคุณภาพ :

- ผู้สำเร็จการศึกษามาตามมาตรฐานหลักสูตร ร้อยละ 90

เชิงเวลา :

- ผู้สำเร็จการศึกษานักศึกษาที่จบการศึกษาตามหลักสูตรภายในระยะเวลาที่กำหนด ร้อยละ 85

เชิงต้นทุน :

- ค่าใช้จ่ายการผลิตตามงบประมาณที่ได้รับจัดสรร บาท

ลำดับที่	โครงการ/กิจกรรม	เป้าหมาย					งบประมาณ			ระยะเวลาดำเนินงาน											ผู้รับ ผิดชอบ	หมายเหตุ					
		ปริมาณ	คุณภาพ	เวลา	ต้นทุน		แผ่นดิน	เงินรายได้	อื่นๆ (ระบุ)	ปี 2557	ปี 2558																
					แผ่นดิน	เงินรายได้				ตค.	พย.	ธค.	มค.	กพ.	มีค.	เมย.	พค.	มิย.	กค.	สค.			กย.				
	งบบุคลากร						18,643,100	2,303,640	0																		
	งบดำเนินงาน						5,807,300	7,980,340	0																		
	- ค่าตอบแทน						2,000,000	4,015,510																	ฝ.บริหาร		
	- ค่าใช้สอย						1,800,000	2,100,000																	ฝ.บริหาร		
	- ค่าวัสดุ						2,007,300	1,800,000																	ฝ.บริหาร		
	- ค่าสาธารณูปโภค							64,830																	ฝ.บริหาร		
	งบลงทุน						0	58,000	0																		
	ค่าครุภัณฑ์						0	58,000	0																		
1	เครื่องสแกนเนอร์ สำหรับงานเก็บเอกสารระดับศูนย์บริการ แบบที่ 2	P	2 เครื่อง					58,000																			
		A																									
2	รายการ.....	P																									
		A																									

ลำดับที่	โครงการ/กิจกรรม	เป้าหมาย					งบประมาณ			ระยะเวลาดำเนินงาน										ผู้รับ ผิดชอบ	หมายเหตุ					
		ปริมาณ	คุณภาพ	เวลา	ต้นทุน		แผ่นดิน	เงินรายได้	อื่น ๆ (ระบุ)	ปี 2557			ปี 2558													
					แผ่นดิน	เงินรายได้				คค.	พย.	ธค.	มค.	กพ.	มีค.	เมย.	พค.	มิย.	กค.			สค.	กย.			
	ที่ดินและสิ่งก่อสร้าง						0	0	0																	
	1 รายการ.....	P																								
	A																									
	2 รายการ.....	P																								
	A																									
	งบเงินอุดหนุน						0	95,000	0																	
	1 ค่าบำรุงสภาคณบดี	P						15,000								↔										ฝ่ายบริหาร
	A																									
	2 โครงการ IAESTE Thailan	P						65,000													↔					ฝ่ายวิชาการ
	A																									
	3 เงินสนับสนุน โครงการ Teaching academy	P						15,000								↔										ฝ่ายกิจการฯ
	A																									
	งบรายจ่ายอื่น						450,000	988,360	0																	
	1 โครงการอบรมสัมมนาเชิงปฏิบัติการ การทบทวนแผนยุทธศาสตร์ คณะครุศาสตร์อุตสาหกรรม	P	45 คน				100,000														↔					ฝ.วางแผน
	A																									
	2 โครงการพัฒนาระบบกสนจัดการความรู้องค์กร คณะครุศาสตร์อุตสาหกรรม (Faculty of Industrial Education Knowledge Management: FIEKM)	P	50 คน				100,000									↔										งาน KM
	A																									
	3 โครงการครุศาสตร์ Teaching Contest ครั้งที่ 1	P	50 คน				100,000									↔										ฝ.กิจการฯ
	A																									
	4 โครงการอบรมสัมมนาเชิงปฏิบัติการเพื่อพัฒนาศักยภาพบุคลากรด้านประกันคุณภาพการศึกษาผู้การประกันคุณภาพของอาเซียน	P	25 คน				100,000									↔										ฝ. วิชาการ
	A																									
	5 โครงการประกวดนิทรรศการแสดงผลงานนักศึกษา "ครูช่างไทยใส่ใจคู่อาเซียน"	P	50 คน				50,000														↔					ฝ.กิจการฯ
	A																									
	6 โครงการฝึกอบรมเชิงปฏิบัติการการเขียนรายงานประเมินตนเอง	P	25 คน					110,000													↔					งานประกัน
	A																									
	7 โครงการฝึกอบรมเชิงปฏิบัติการ การจัดทำแผนปรับปรุงงาน (Improvement plan)	P	20 คน					95,000													↔					งานประกัน
	A																									

ลำดับที่	โครงการ/กิจกรรม	เป้าหมาย					งบประมาณ			ระยะเวลาดำเนินงาน										ผู้รับผิดชอบ	หมายเหตุ					
		ปริมาณ	คุณภาพ	เวลา	ต้นทุน		แผ่นดิน	เงินรายได้	อื่น ๆ (ระบุ)	ปี 2557		ปี 2558														
					แผ่นดิน	เงินรายได้				คค.	พย.	ธค.	มค.	กพ.	มีค.	เมย.	พค.	มิย.	กค.			สค.	กย.			
8	โครงการอบรมเพื่อเพิ่มประสิทธิภาพในการปฏิบัติงานเป็นทีม	P	50 คน					230,000						↔										ฝ.บริหาร		
		A																								
9	โครงการพัฒนาศักยภาพบุคลากรทางการศึกษาด้านการอาชีพศึกษา	P	20 คน					220,000			↔													ฝ.บริหาร		
		A																								
9	โครงการกีฬามหาวิทยาลัยเทคโนโลยีราชมงคลพระนคร	P	100 คน					100,000		↔															ฝ.กิจการฯ	
		A																								
10	โครงการการนำเสนอผลงานทางวิชาการในประเทศ - ต่างประเทศ	P	3 คน					300,000		←														ฝ.วิชาการฯ		
		A																								
10	โครงการปฐมนิเทศนักศึกษาฝึกงานทางวิชาชีพวิศวกรรม ภาคการศึกษาฤดูร้อน /2558	P	150 คน					36,760						↔											อ. ขนิษฐา	
		A																								
11	โครงการปัจฉิมนิเทศนักศึกษาฝึกงานทางวิชาชีพวิศวกรรม ภาคการศึกษาฤดูร้อน /2558	P	150 คน					42,000													↔				อ. ขนิษฐา	
		A																								
12	โครงการปฐมนิเทศนักศึกษาฝึกประสบการณ์วิชาชีพครู	P	175 คน					64,800													↔				ฝ.วิชาการ	
		A																								
13	โครงการปัจฉิมนิเทศนักศึกษาฝึกประสบการณ์วิชาชีพครู	P	175 คน					64,800						↔											ฝ.วิชาการ	
		A																								
14	โครงการอบรมสัมมนาเชิงปฏิบัติการเพื่อพัฒนาศักยภาพนักศึกษา คณะครุศาสตร์อุตสาหกรรม ด้านระบบและกลไกด้านการประกันคุณภาพสำหรับนักศึกษา	P	50 คน					25,000																↔	ฝ.วิชาการ	
		A																								
		A																								ฝ.กิจการฯ