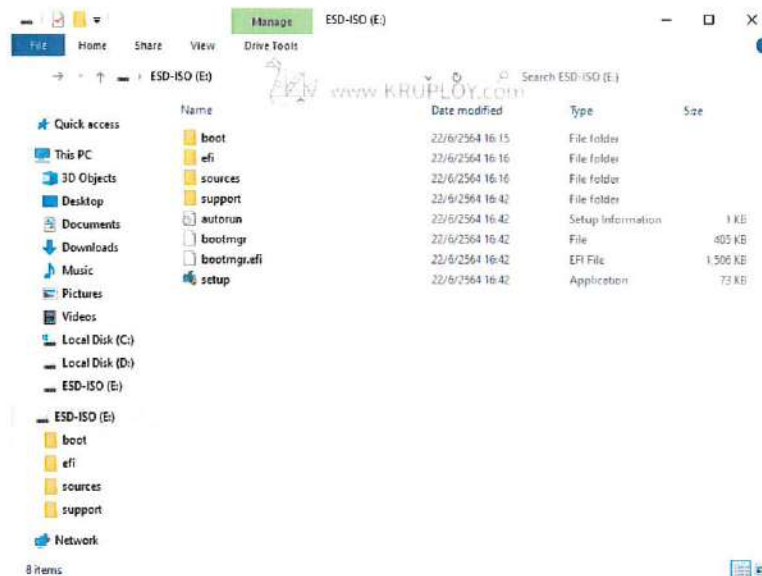


# ลงวินโดวส์ 10 ด้วย USB

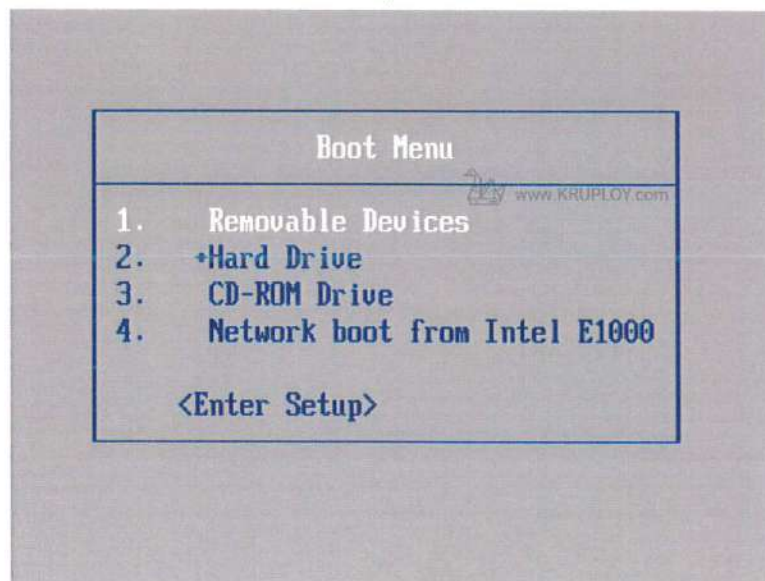
1. [Download Windows 10](#) ก่อน

2. เตรียม USB Flash Drive ที่มีตัวติดตั้ง Windows 10 ให้พร้อม

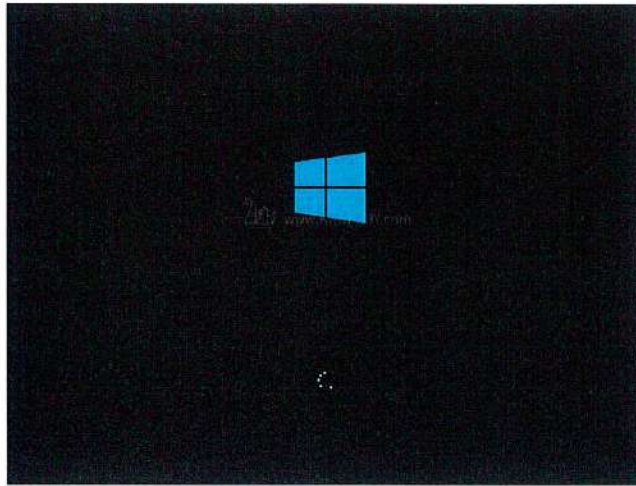


3. เสียบ USB Flash Drive เข้ากับคอมพิวเตอร์ที่จะติดตั้ง → จากนั้นเปิดเครื่อง

- ในระหว่างที่คอมพิวเตอร์ Boot นั้นให้กดปุ่ม HotKey เช่น F2, F8, F12 หรืออื่นๆ เพื่อเข้า Boot menu (สามารถดู [ปุ่มกดเข้า Boot menu/BIOS](#) ของเครื่องแต่ละยี่ห้อต่างๆได้จากที่นี่)
- เลือก Boot จาก USB Flash Drive ที่มีไฟล์ติดตั้ง Windows 10 อยู่ เช่น Removable Devices หรือ USB หรืออื่นๆ ที่เกี่ยวข้อง

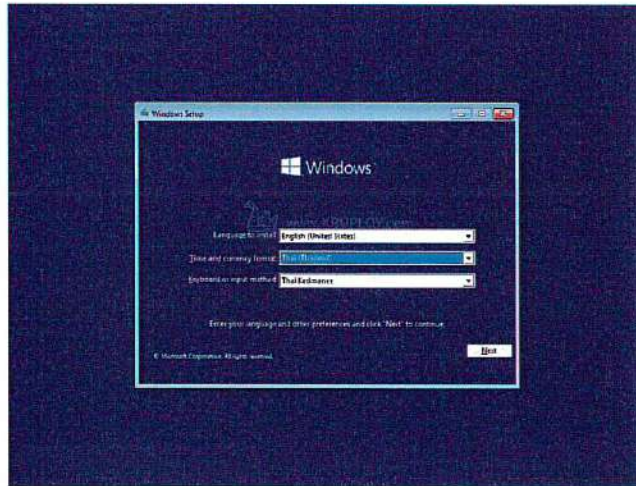


4. ระบบจะเข้าสู่การติดตั้งวินโดวส์ 10 ให้รอสักครู่

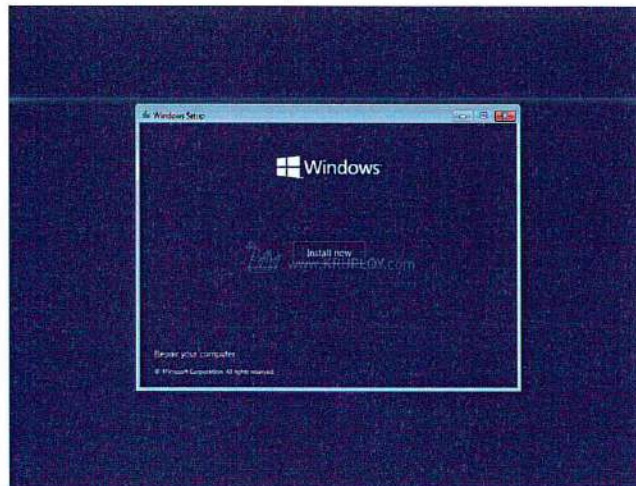


5. จากนั้นจะมีหน้าต่าง Windows Setup ขึ้นมา

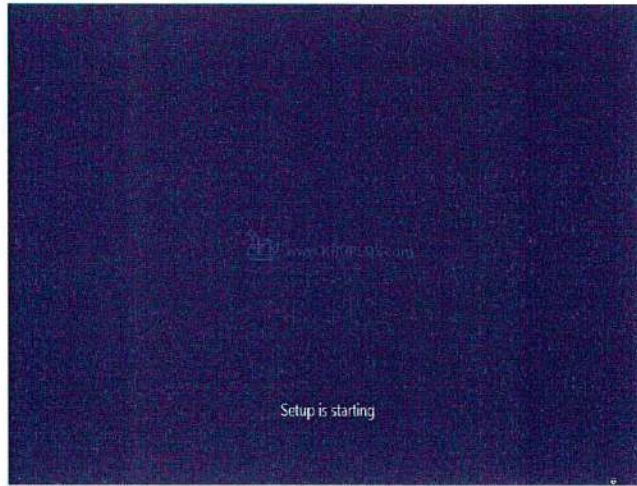
- ตรง Time and currency format → ให้เลือกเป็น Thai (Thailand)
  - เสร็จแล้วให้กด Next



6. กดปุ่ม Install Now

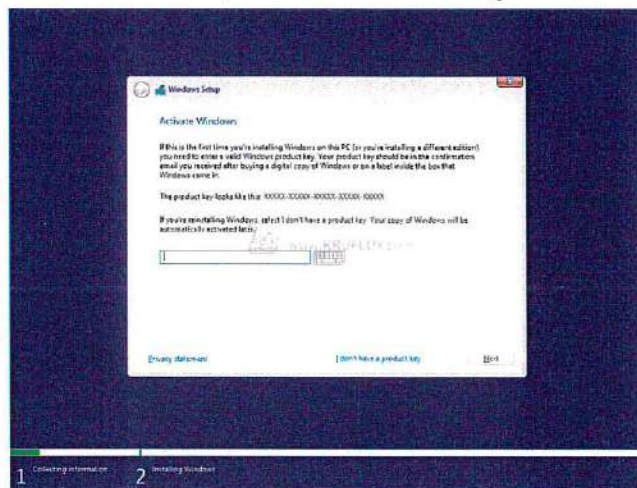


7. การติดตั้งกำลังจะเริ่มขึ้น โดยมีคำว่า Setup is starting ขึ้นมา → ให้ รอสักครู่

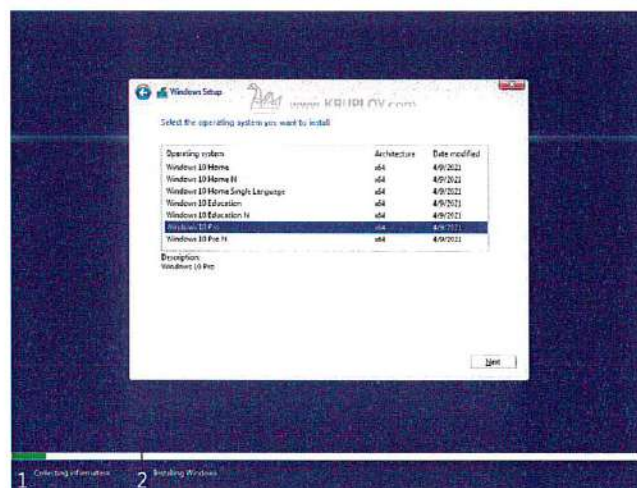


8. จะมีหน้าต่างให้กรอก Key ของ Windows 10 → ให้ข้ามไปก่อน โดยกดที่ I don't have a product key

- ในกรณีที่คอมพิวเตอร์บางเครื่องที่มี Key Windows 10 ติดตั้งไว้อยู่แล้ว หน้าต่างนี้อาจจะไม่ปรากฏขึ้นมา

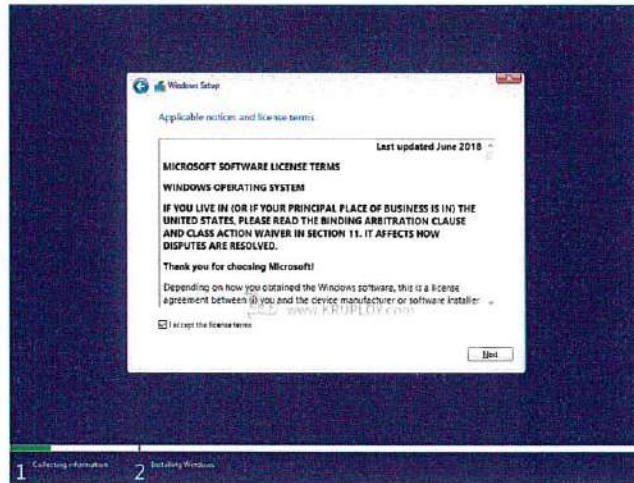


9. จากนั้น จะมีหน้าต่าง Select the operating system you want to install ขึ้นมา → ให้เลือกประเภทของ Windows 10 เช่น Windows 10 Pro → เสร็จแล้วให้กด Next

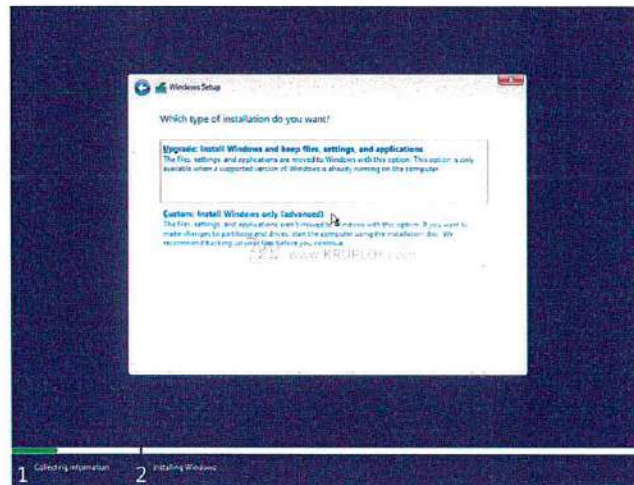




10. จากนั้นจะมีหน้าต่าง Applicable notices and license term ขึ้นมาให้้อ่านแล้วก็ข้อตกลงต่างๆ → ให้ ทำเครื่องหมายถูก ที่ I accept the license terms เพื่อยอมรับข้อตกลงดังกล่าว → จากนั้นกด Next

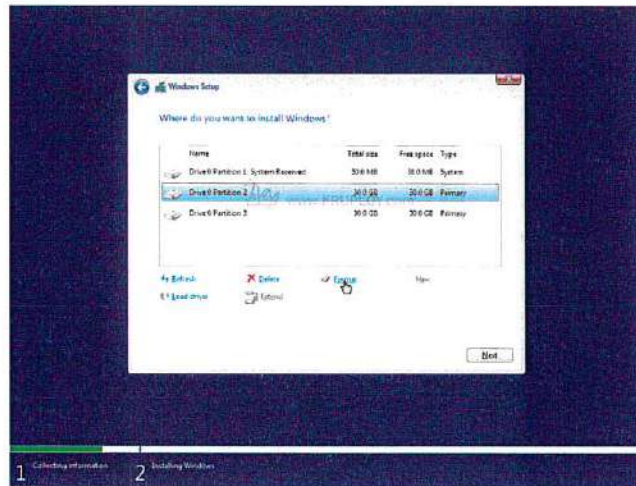


11. ตามด้วยรายการ ให้เลือกรูปแบบการติดตั้ง → ให้เลือกแบบ Custom: Install Windows only (advanced) เพื่อเป็นการติดตั้งวินโดวส์แบบใหม่

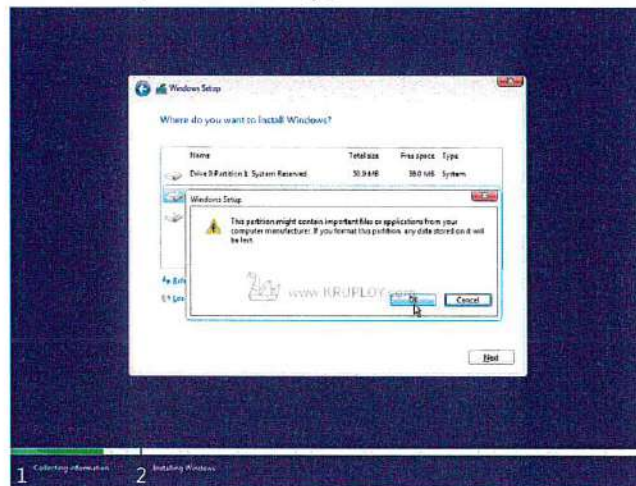


12. จากนั้นจะมีหน้าต่างที่แสดงรายการของฮาร์ดดิส และไดร์ฟต่างๆทั้งหมดที่มีอยู่ในเครื่องนั้นๆ

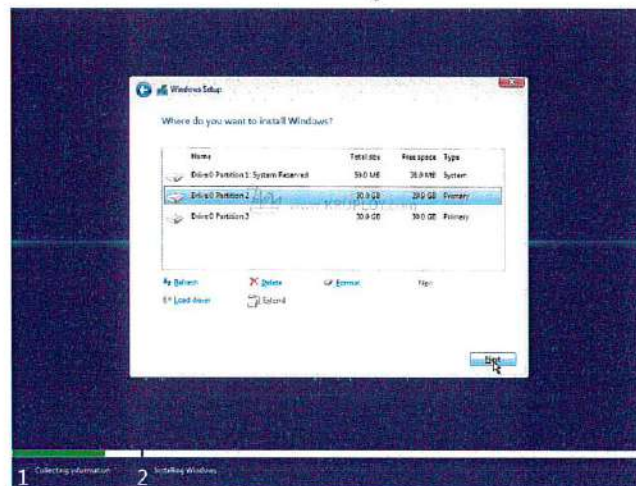
- ในกรณีที่มิไดร์ต่างๆที่เคยใช้งานอยู่แล้ว → ให้ เลือกไดร์ฟ ที่ต้องการจะติดตั้ง Windows 10 ลงไป (ส่วนใหญ่จะเป็น Drive C:)
  - จากนั้นกด Format เพื่อ ลบข้อมูลเก่าออกทั้งหมด
- (ทั้งนี้ให้ระมัดระวังตรงนี้ให้ดีๆ เพราะหากเลือกไดร์ฟที่ผิดไปแล้ว ก็อาจจะทำให้ข้อมูลที่มีอยู่อาจสูญหายได้)



13. หากมีการแจ้งเตือนขึ้นมาว่าข้อมูลในไดรฟ์นั้นจะสูญหายทั้งหมด → ให้ กด OK เพื่อยอมรับการแจ้งเตือน

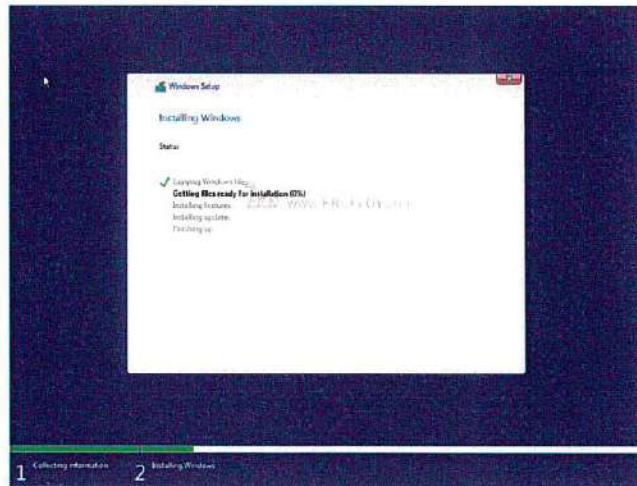


14. เมื่อเลือก ไดรฟ์ที่ต้องการ และได้ลบข้อมูลเก่าออกไปแล้ว → ให้ กด Next

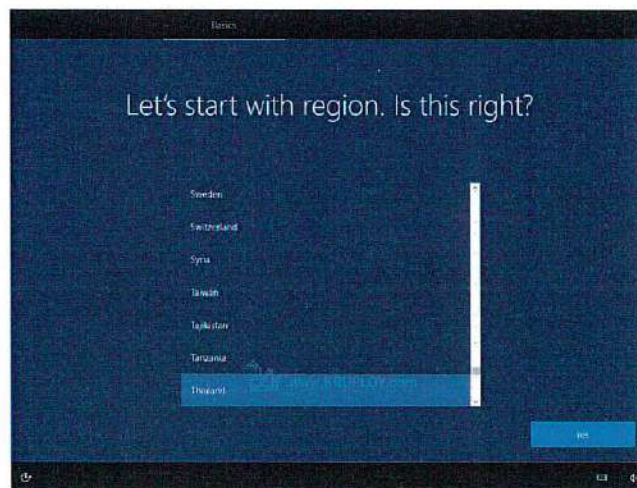


15. ระบบจะเข้าสู่การลง Windows 10 ด้วย USB → ให้ รอสักครู่

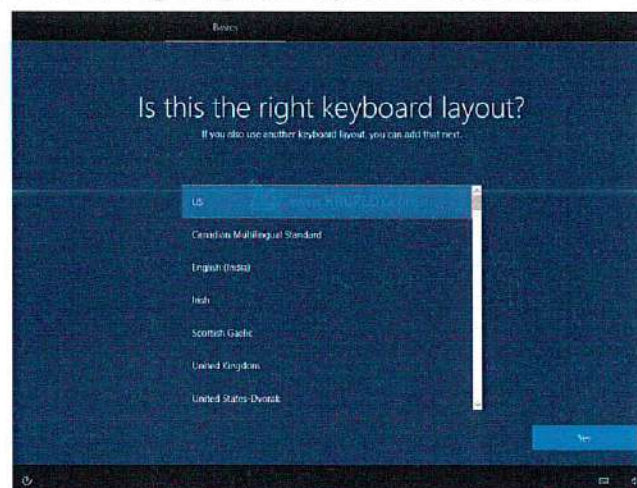




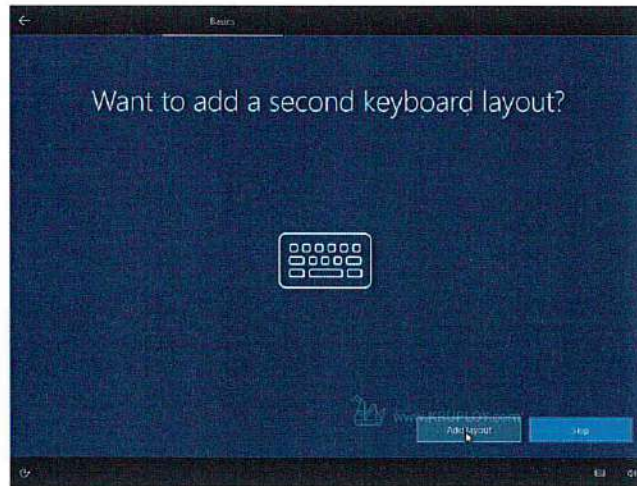
16. เมื่อติดตั้งไปได้ในระยะเวลาหนึ่งแล้ว จะมีหน้าต่างขึ้นมาให้ตั้งค่า → ในส่วนของ Let's start with region ให้ เลือก Thailand → เสร็จแล้วกด Yes



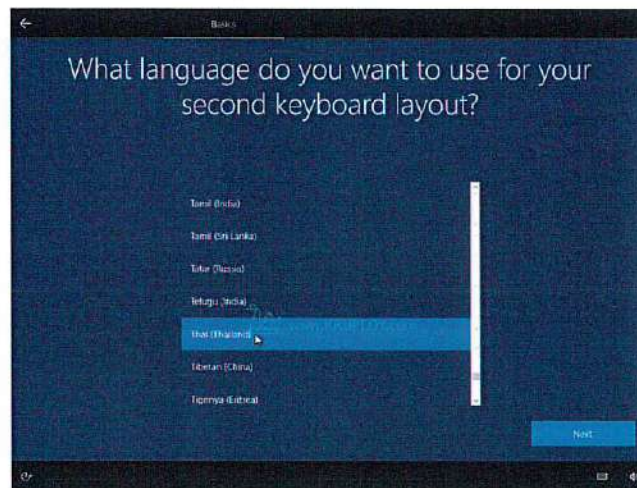
17. ในส่วนของ Is this the right keyboard layout? ให้ เลือกเป็น US → เสร็จแล้วกด Yes



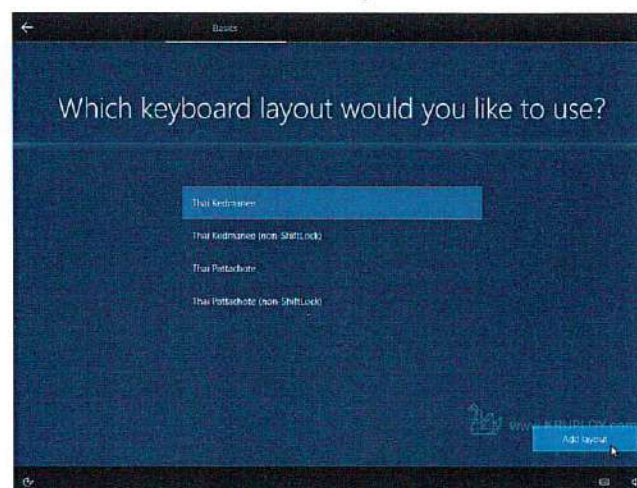
18. ตามมาด้วย Want to add a second keyboard layout? ให้ เพิ่มคีย์บอร์ดภาษาไทย เข้าไปในระบบ Windows 10 → โดยการกด Add Layout



19. จากนั้นให้ เลือก Thai (Thailand) ในหน้าต่าง What Language do you want to use for your second keyboard layout? → เสร็จแล้วให้กด Next

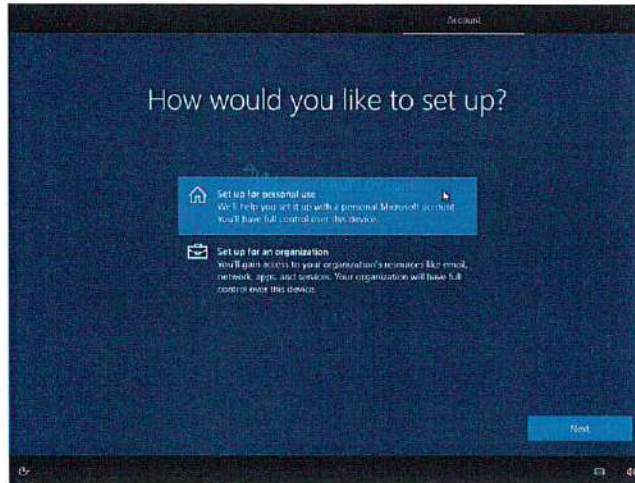


20. แล้วให้ เลือก Thai Kedmanee ในหน้าต่าง Which keyboard layout would you like to use → เสร็จแล้วให้กด Add layout

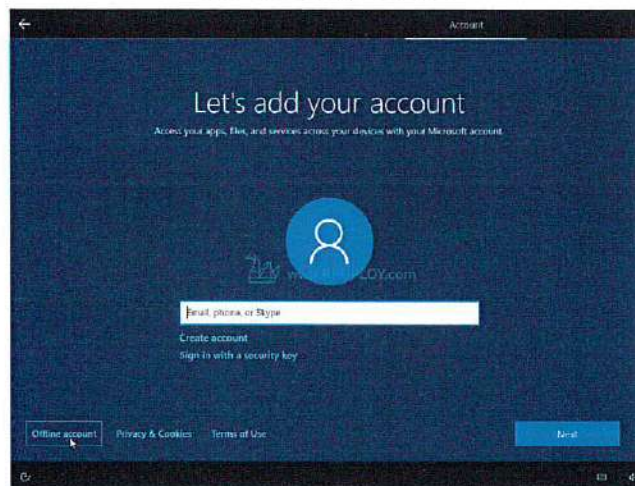




21. ในหน้าต่าง How would you like to set up ? → ให้เลือกแบบ Set up for personal use เพื่อใช้งานวินโดว 10 แบบส่วนบุคคล → จากนั้นกด Next



22. เข้าสู่การตั้งค่าบัญชีการใช้งานในหน้าต่าง Let's add your account → ให้คลิกเลือกแบบ Offline account เพื่อใช้งานแบบบัญชีออฟไลน์

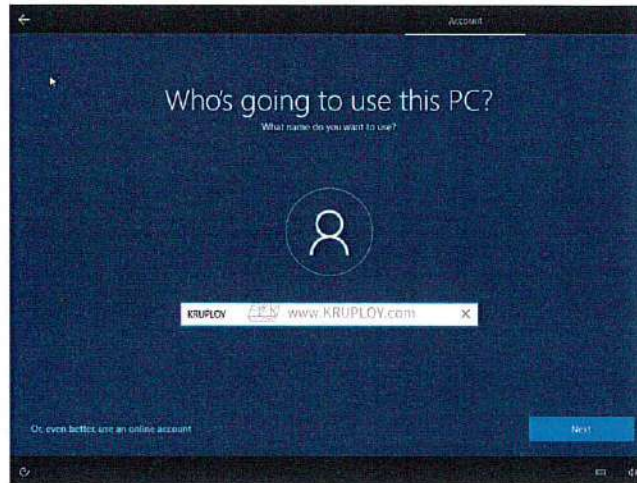


23. จะมีการแจ้งเตือนเพื่อให้ไปใช้บัญชีแบบอื่นๆ → ซึ่งในตอนนั้นให้เลือก Limited experience เพื่อยังใช้บัญชีแบบ Offline ไปก่อน

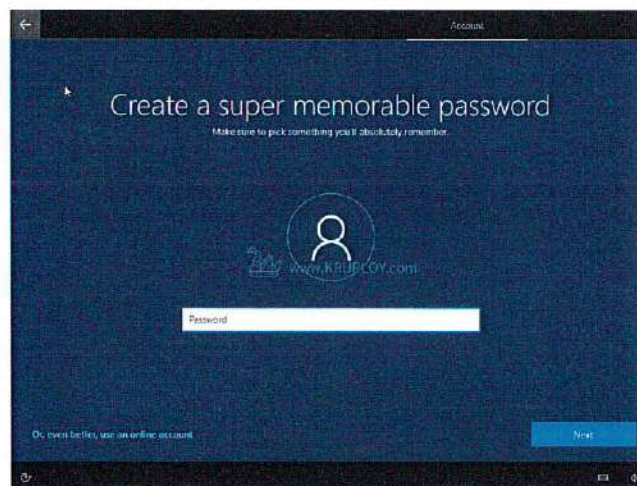




24. ที่หน้าต่าง Who's going to use this PC? → ให้ ตั้งชื่อบัญชี ของตนเองลงไป เช่น KRUPLOY หรืออื่นๆตามที่  
ต้องการ → จากนั้นกด Next



25. ที่หน้าต่าง Create a super memorable Password → ตั้งคำรหัสผ่าน สำหรับบัญชีนี้ลงไป → ในกรณีที่ไม  
ต้องการตั้งคำรหัสผ่าน ให้กด Next ได้เลย



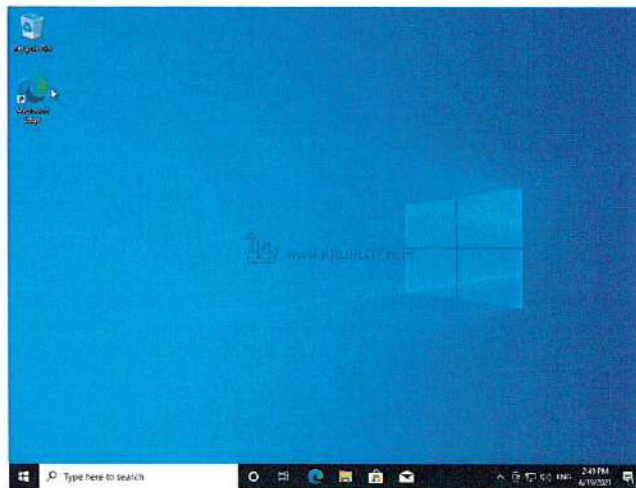
26. ระบบให้จะให้เราตั้งค่าความเป็นส่วนบุคคลตามรายการที่ขึ้นอยู่ → หากไม่ยินยอมให้เปลี่ยนเป็น No → หาก  
ยินยอม ให้คงเป็น Yes ไว้ → จากนั้น กด Accept



27. รอสักครู่ และห้ามปิดคอมพิวเตอร์โดยเด็ดขาด



28. การลงวินโดว 10 (Windows 10) ด้วย USB Flash Drive เสร็จสมบูรณ์



29. ในกรณีที่ต้องการตั้งค่าเพิ่มเติมให้กับเครื่องคอมพิวเตอร์ Windows 10 สามารถดูได้จากรายการดังต่อ