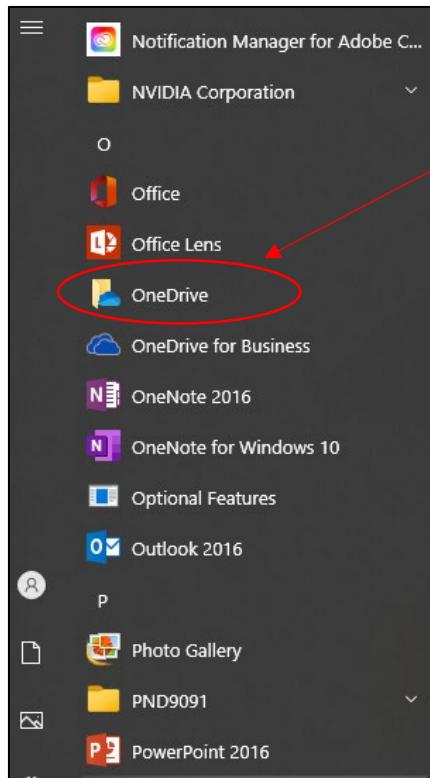


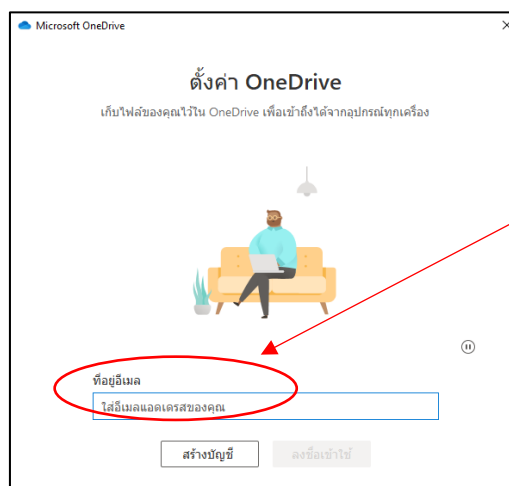
การเริ่มใช้งาน OneDrive และถ่ายโอนข้อมูลผ่านคอมพิวเตอร์

โดยใช้บัญชี @o365.rmutp.ac.th

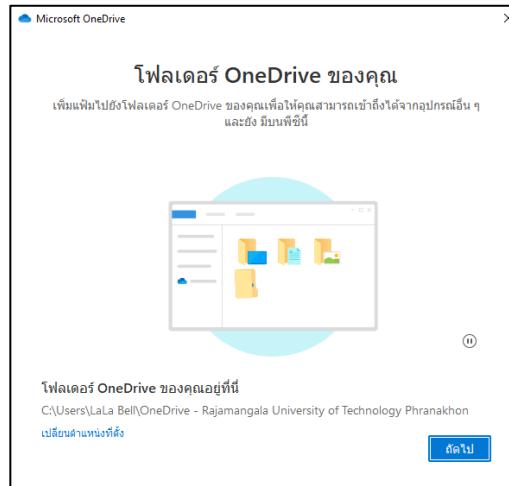
1. เปิดโปรแกรม OneDrive



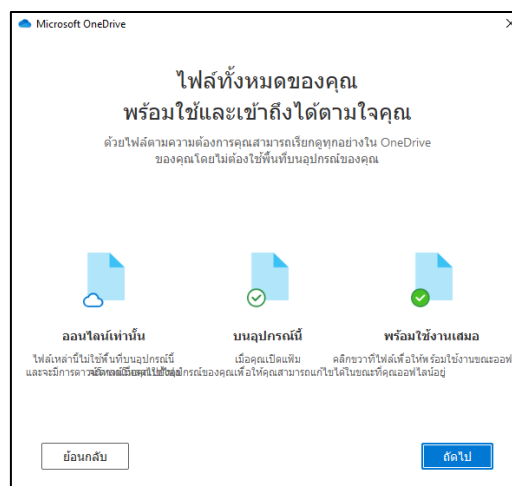
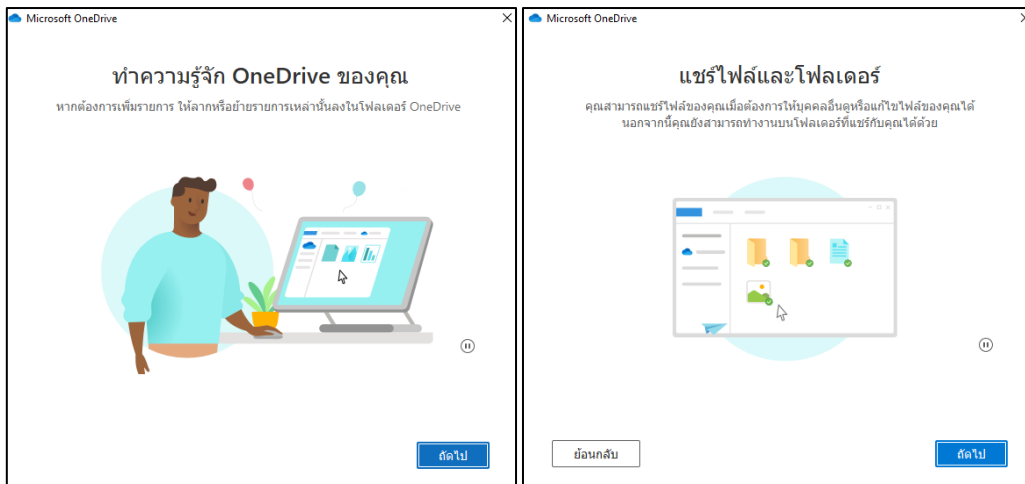
2. ใส่ที่อยู่อีเมลที่เราใช้โดยลงท้ายด้วย @o365.rmutp.ac.th เช่น pennnnnnnn.p@o365.rmutp.ac.th



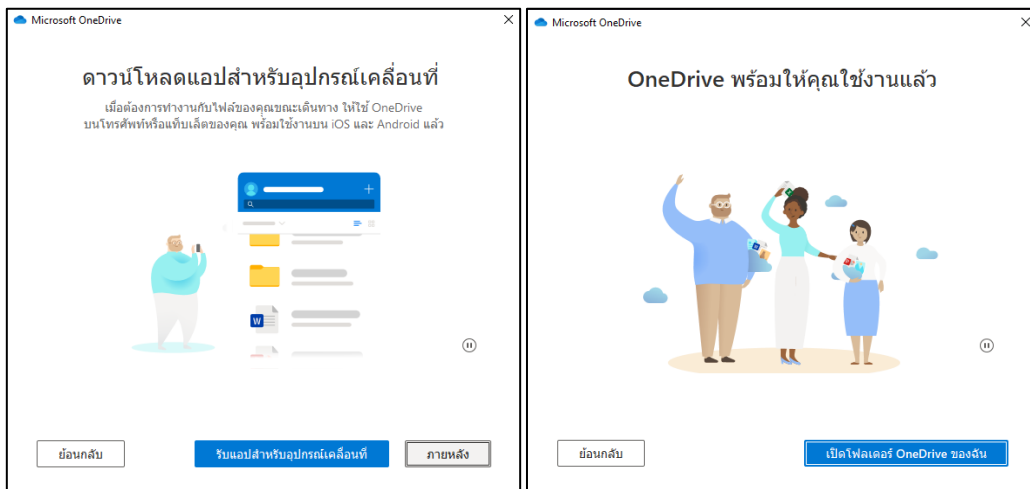
3. คอมพิวเตอร์จะแจ้งที่อยู่ของโฟลเดอร์



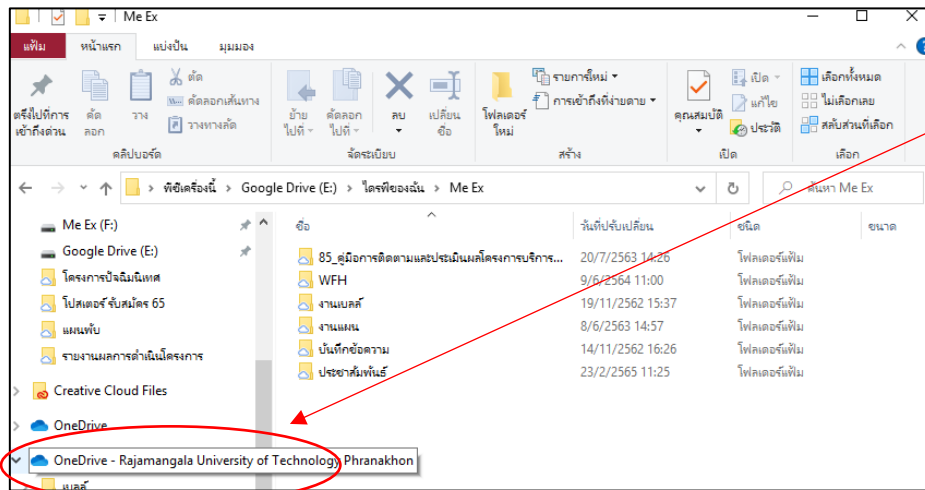
4. โปรแกรมจะแจ้งขั้นตอนการทำงานของโปรแกรม



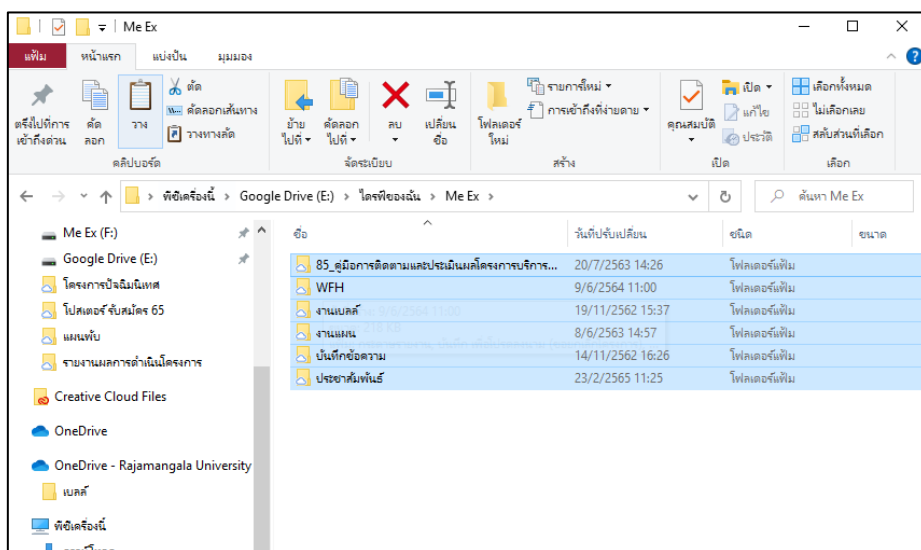
5. โปรแกรมจะแจ้งเตือนให้ดาวน์โหลดสำหรับการใช้งานเพิ่มเติม ถ้าเราไม่เลือกให้เรา กด ภายหลัง



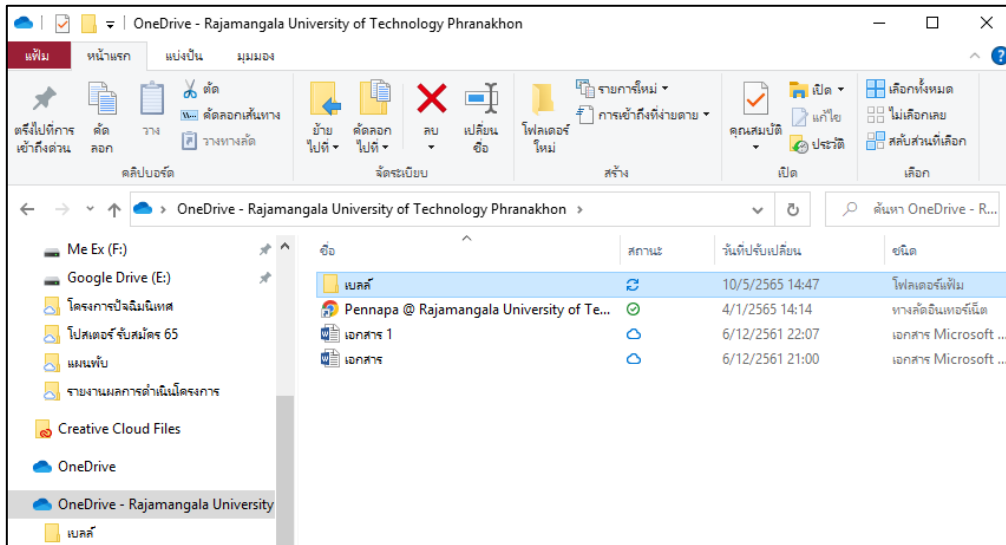
6. กดเปิดโปรแกรม OneDrive



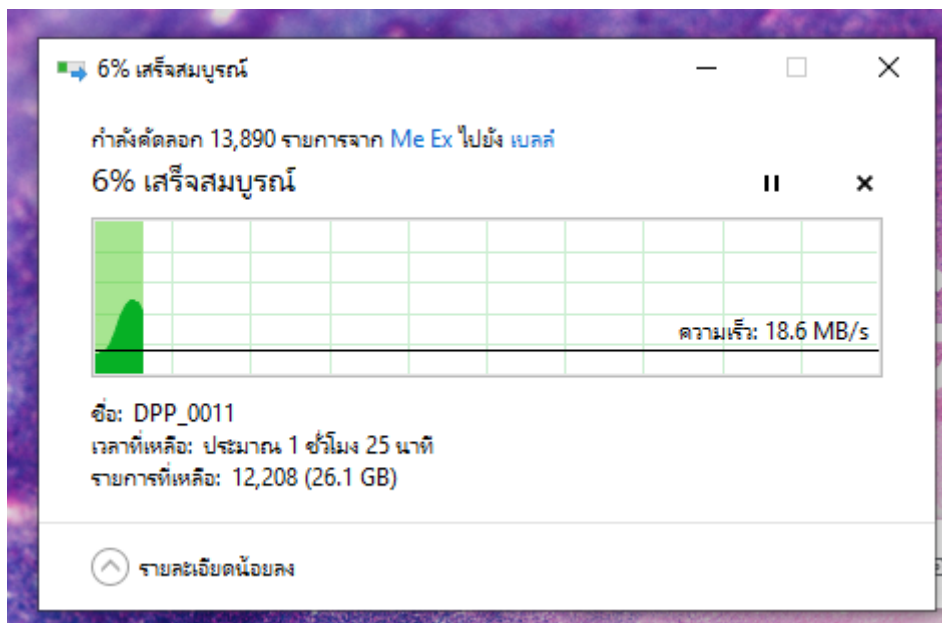
7. กดเลือกไฟล์ที่ต้องการย้ายข้อมูล



8. เปิดโฟลเดอร์ใน OneDrive เพื่อย้ายข้อมูล



9. รอกการคัดลอกไฟล์ไปยัง OneDrive พร้อมใช้งาน



10. เปิดโฟลเดอร์ OneDrive ผ่านคอมพิวเตอร์เพื่อเข้าใช้งานได้ทันที