

การพัฒนางานวิจัย
สู่ความเป็นเลิศ





ความเป็นเลิศงานวิจัย

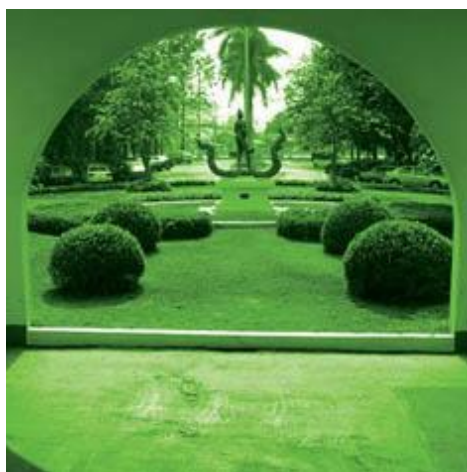
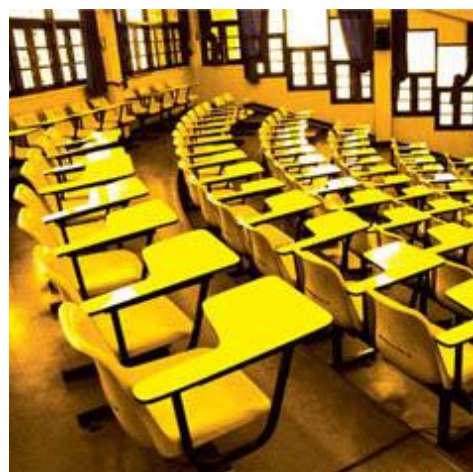
- การยอมรับในทางวิชาการ
- การยอมรับและการใช้ประโยชน์จากผู้ที่เกี่ยวข้อง





แนวทางการบริหารจัดการงานวิจัย มหาวิทยาลัยแม่โจ้





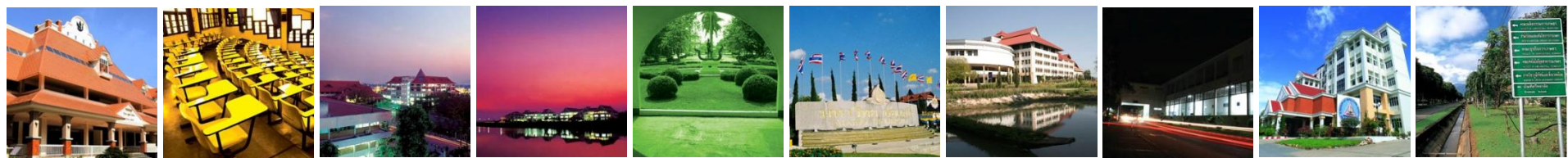
ยุทธศาสตร์การวิจัย





นโยบายและยุทธศาสตร์การวิจัยของชาติ (พ.ศ. 2555-2559)

- ❖ ยุทธศาสตร์การวิจัยที่ 1 การสร้างศักยภาพและความสามารถในการพัฒนา ทางเศรษฐกิจ
- ❖ ยุทธศาสตร์การวิจัยที่ 2 การสร้างศักยภาพและความสามารถในการพัฒนาทางสังคม
- ❖ ยุทธศาสตร์การวิจัยที่ 3 การสร้างศักยภาพและความสามารถในการพัฒนา ทางวิชาการและทรัพยากรบุคคล
- ❖ ยุทธศาสตร์การวิจัยที่ 4 การเสริมสร้างและพัฒนาทุน ทรัพยากรธรรมชาติและสิ่งแวดล้อม
- ❖ ยุทธศาสตร์การวิจัยที่ 5 การบริหารจัดการความรู้ ผลงานวิจัย ทรัพยากรและ ภูมิปัญญาของประเทศ สู่การใช้ประโยชน์ด้วยยุทธวิธีที่ เหมาะสม



กลุ่มเรื่องที่ควรวิจัยเร่งด่วน 17 กลุ่มเรื่อง

- การเพิ่มมูลค่าสินค้าเกษตรเพื่อการส่งออกและลดการนำเข้า
- เทคโนโลยีใหม่และเทคโนโลยีที่สำคัญเพื่ออุตสาหกรรม
- การประยุกต์ใช้เศรษฐกิจพอเพียง
- การจัดการน้ำ
- การพัฒนาพลังงานทดแทน
- การบริหารจัดการสิ่งแวดล้อมและการพัฒนาคุณค่าความหลากหลายทางชีวภาพ
- การบริหารจัดการการท่องเที่ยว
- การปฏิรูปการศึกษา
- การป้องกันโรคและการรักษาสุขภาพ
- ความมั่นคงของรัฐและการเสริมสร้างธรรมาภิบาล
- สังคมผู้สูงอายุ
- ระบบโลจิสติกส์
- การปฏิรูประบบวิจัย
- ข้าว
- มันสำปะหลัง
- ยาง
- อื่น ๆ





กลุ่มวิจัยของ สกอ.

- สุขภาพ
- เกษตรและอาหาร
- อุตสาหกรรม
- พลังงาน
- สิ่งแวดล้อม
- สังคม
- อื่น ๆ





กลุ่มเรื่องที่มีมหาวิทยาลัยให้ความสำคัญเพื่อมุ่งสู่ความเป็นเลิศ

- กลุ่มเกษตรและอาหาร
- พลังงานทดแทน
- สิ่งแวดล้อมและการพัฒนาคุณค่าความหลากหลายทางชีวภาพ
- สารสนเทศะลการสื่อสาร
- สังคมและชุมชน

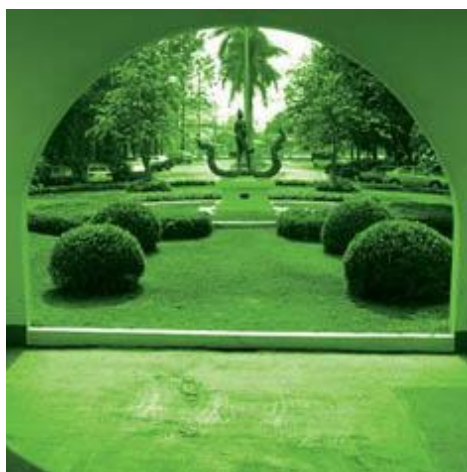
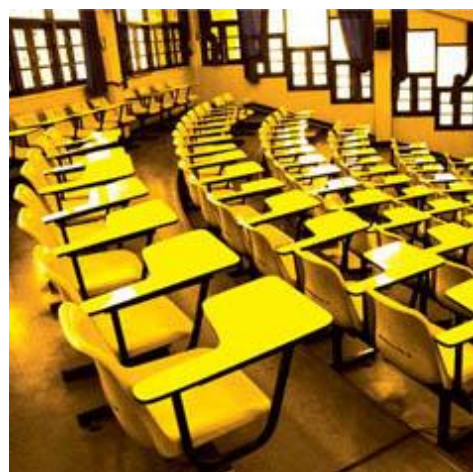




แนวทางการพัฒนา

- ❖ กำหนดทิศทางการวิจัยที่มุ่งสู่ความเป็นเลิศทางการเกษตร
- ❖ ใช้กลไกงบประมาณในการสนับสนุนงานวิจัยที่ตอบสนองต่อทิศทางการวิจัยของมหาวิทยาลัย
- ❖ สร้างระบบกลไกเชื่อมโยงระหว่างการเรียนการสอนกับการวิจัย
 - กำหนดนโยบายให้คณะต่างๆและบัณฑิตวิทยาลัยทำการวิจัย (ส่วนหนึ่ง) ในหัวข้อที่กำหนด
- ❖ สร้างระบบกลไกเพื่อให้เกิดการบูรณาการ
 - ให้ศูนย์วิจัยต่างๆ มีบทบาทในการเชื่อมโยงในแต่ละ **cluster**
 - กำหนดกลไกงบประมาณ





การพัฒนาวิจัย





แนวทางการพัฒนานักวิจัย

- มีระบบที่ปรึกษา/พี่เลี้ยง
- สนับสนุนทุนวิจัยกับนักวิจัยรุ่นใหม่
- ฝึกอบรมนักวิจัยรุ่นใหม่(เทคนิคการเขียนโครงการและการรายงานผล)
- จัดระบบสนับสนุนการวิจัย เช่น การเข้าถึงข้อมูล การเข้าถึงแหล่งทุน
- สร้างโอกาสในการทำงานกับนักวิจัย และหน่วยวิจัยในต่างประเทศ
- แหล่งทุนพบนักวิจัย
- สร้างเงื่อนไขให้ต้องมีการทำวิจัยอย่างสม่ำเสมอ
- สร้างแรงจูงใจ (โดยการเชิดชูนักวิจัย)



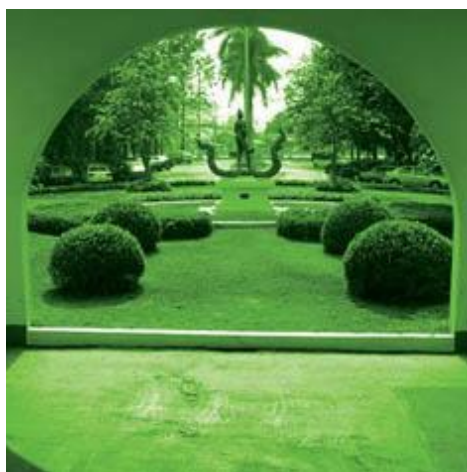


การพัฒนาคุณภาพการวิจัย

แนวทางการพัฒนา

- มีระบบ peer-review ที่เข้มข้นจริงจัง
 - โครงร่างงานวิจัยและ
 - มีการติดตามความก้าวหน้าและให้คำแนะนำถ้าจำเป็น
 - มีการตรวจสอบผลงานในขั้นสุดท้าย (รายงานผลการวิจัย)
 - จัดหาผู้ทรงคุณวุฒิให้คำแนะนำในการตีพิมพ์ผลงานวิจัยและติดต่อวารสารที่มี Impact factor ในการตีพิมพ์
- มีการประเมินผลโดยบุคคลภายนอก
- ผูกโยงผลงานด้านการวิจัย กับระบบแรงจูงใจอื่นๆ



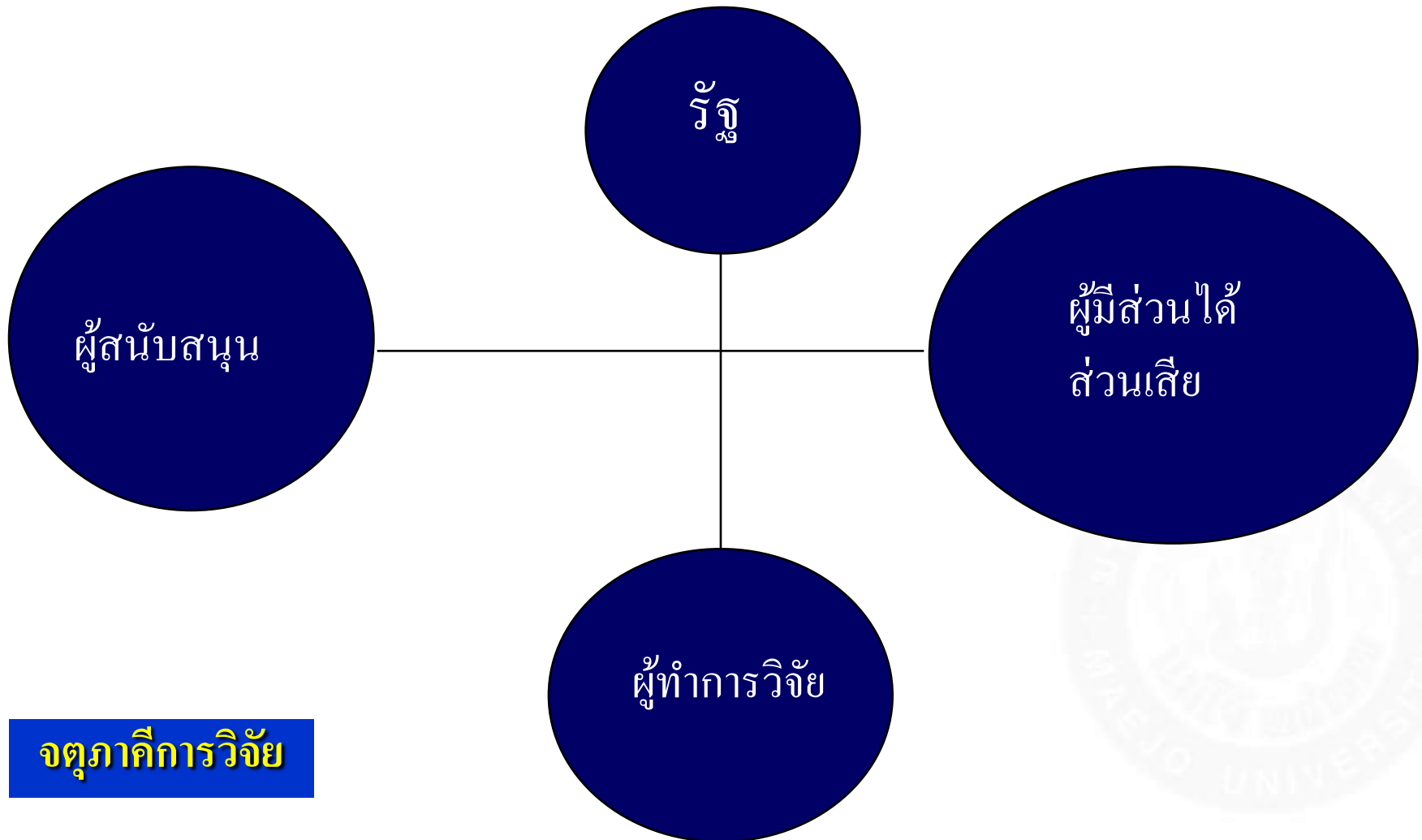


การสร้างเครือข่ายงานวิจัย





การสร้างเครือข่าย



จุดภาคการวิจัย



เครือข่ายความร่วมมือภายนอกด้านการวิจัย

- สำนักงานคณะกรรมการการวิจัยแห่งชาติ
- สำนักงานพัฒนาวิทยาศาสตร์และเทคโนโลยีแห่งชาติ (สวทช.)
- สำนักงานพัฒนาวิทยาศาสตร์และเทคโนโลยีแห่งชาติเครือข่ายภาคเหนือ
- สำนักงานกองทุนสนับสนุนการส่งเสริมสุขภาพ (สสส.)
- สำนักงานกองทุนสนับสนุนการวิจัย (สกว.)
- สำนักงานคณะกรรมการการอุดมศึกษา (สกอ.)
- ศูนย์พันธุวิศวกรรมและเทคโนโลยีชีวภาพแห่งชาติ
- ศูนย์เทคโนโลยีอิเล็กทรอนิกส์และคอมพิวเตอร์แห่งชาติ
- ศูนย์นาโนเทคโนโลยีแห่งชาติ
- สำนักงานพัฒนาเศรษฐกิจและสังคมแห่งชาติ
- ธนาคารเพื่อการเกษตรและสหกรณ์การเกษตร(ศูนย์วิจัย ธ.ก.ส.)
- กระทรวง เช่น กระทรวงเกษตรและสหกรณ์
- NRCT- DFG
- กลุ่มเกษตร / ชุมชนต่างๆ
- การไฟฟ้าฝ่ายผลิตแห่งประเทศไทย (กฟผ.) ใหม่

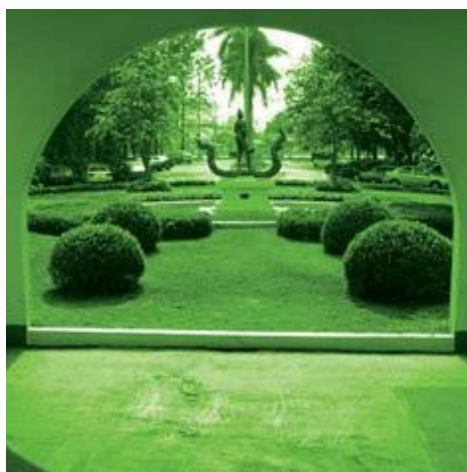
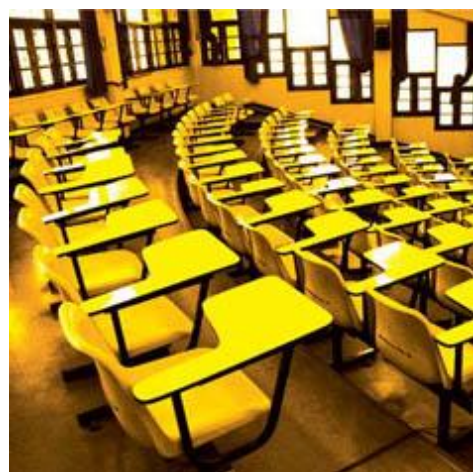




แนวทางการพัฒนา

- พัฒนาเครือข่ายเดิมให้มีความต่อเนื่อง
- สร้างเครือข่ายกับแหล่งทุนใหม่
- สร้างกระบวนการมีส่วนร่วม





แสวงหาแหล่งทุน





การเข้าถึงแหล่งทุน

แนวทางการพัฒนา

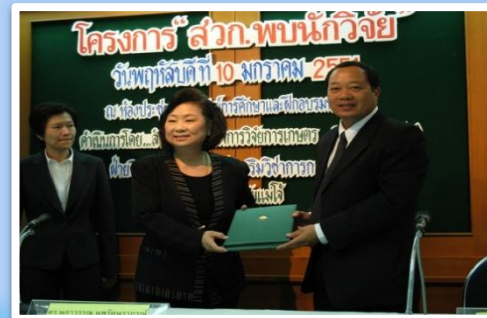
1. กำหนดโจทย์วิจัย/ปัญหาที่สำคัญที่ควรวิจัย
 - พัฒนาโครงการวิจัยให้ได้คุณภาพ
2. สร้างทีมวิจัย
3. สร้างการมีส่วนร่วมตลอดกระบวนการวิจัย
4. สร้างทีมแสวงหาแหล่งทุนเชิงรุก
5. จัดตั้งกองทุนวิจัย





แสวงหาแหล่งทุน

- นักวิจัยพบแหล่งทุน
- ทำความร่วมมือกับแหล่งทุน (สกว. สวก. วช. สวทช. NECTEC)





ทุนวิจัยแหล่งทุนภายนอก (ต่างประเทศ)

- [International Foundation for Science \(IFS\)](#)
- [The Third World Academy of Science \(TWAS\)](#)
- [Third World Network of Scientific Organizations \(TWNSO\)](#)
- [The Council of Scientific and Industrial Research \(CSIR\) and The Third World Academy of Science \(TWAS\)](#)
- [International Council for Science \(ICSU\) -TWAS-UNESCO](#)
- [The Third World Academy of Science \(TWAS\)-UNESCO](#)
- [Korea Science and Engineering Foundation \(KOSEF\)](#)
- [The Hitachi Scholarship Foundation](#)
- [The Deutsche Forschungsgemeinschaft \(DFG\)](#)
- [สำนักงานกองทุนสนับสนุนการวิจัย \(สกว.\) ร่วมกับ National Research Council \(NRC\) ใหม่](#)



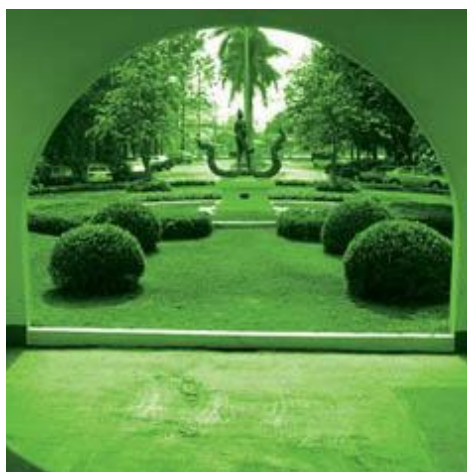
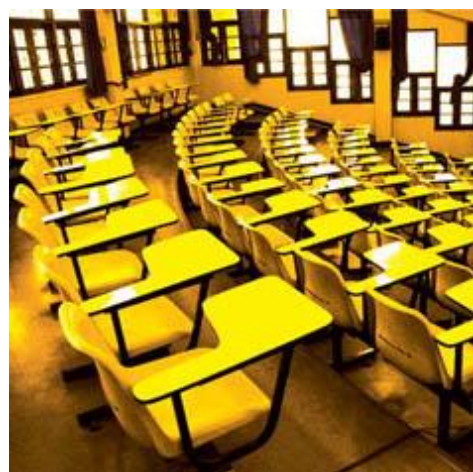


ทุนวิจัยแหล่งทุนภายนอก (ต่างประเทศ)

➤ สำนักงานคณะกรรมการวิจัยแห่งชาติ (วช.)

- โครงการความร่วมมือไทย – จีน
- โครงการความร่วมมือไทย – เกาหลี
- โครงการความร่วมมือไทย – อิสราเอล
- โครงการความร่วมมือไทย – เยอรมัน
- โครงการความร่วมมือไทย – อังกฤษ
- โครงการความร่วมมือไทย – ออสเตรเลีย
- โครงการความร่วมมือไทย – ญี่ปุ่น
- โครงการความร่วมมือไทย – นอร์เวย์
- โครงการความร่วมมือไทย – สวีเดน
- โครงการความร่วมมือไทย – อาเซียน





ส่งเสริมและเผยแพร่ผลงานวิจัย

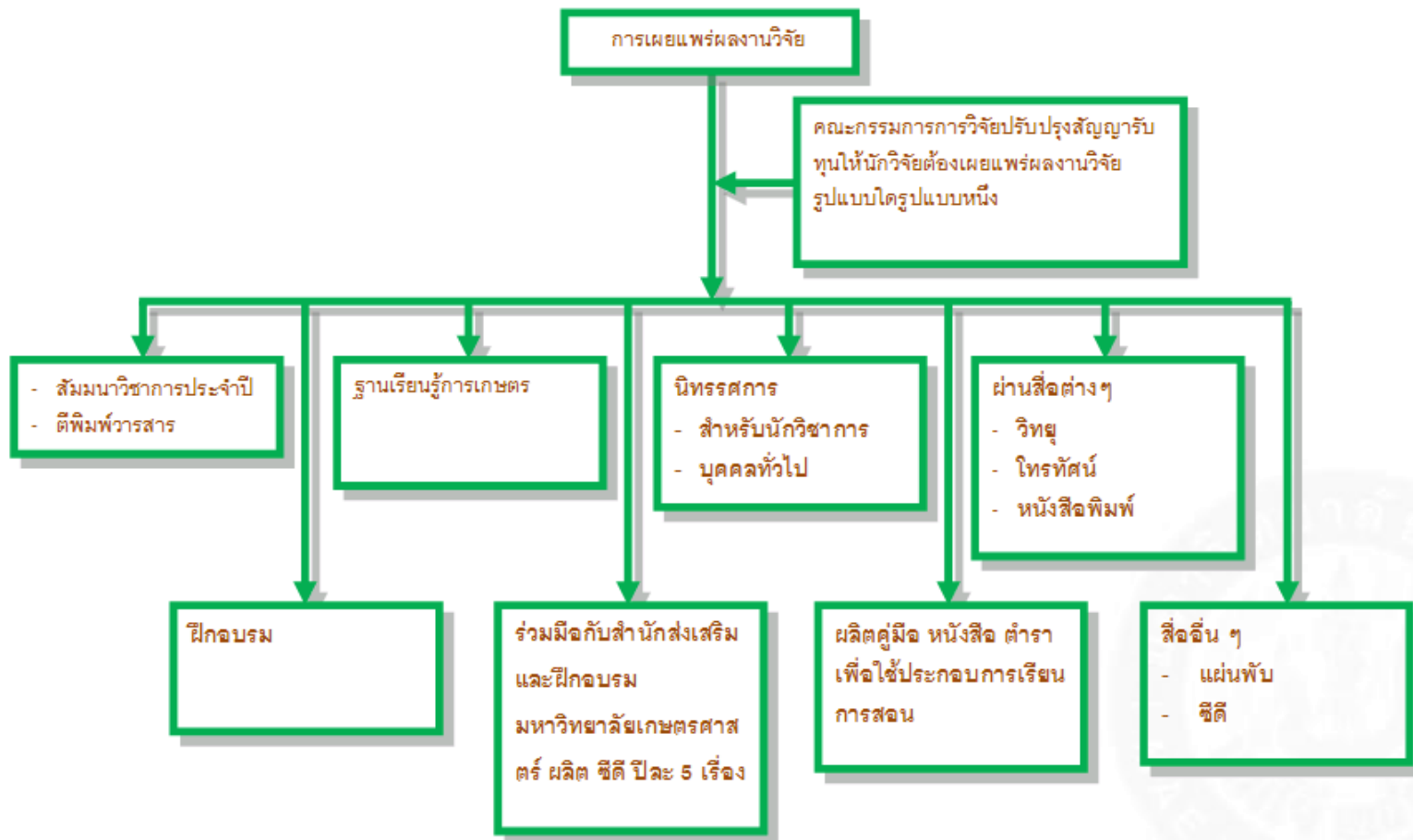




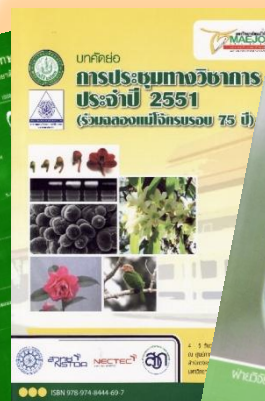
การส่งเสริมและสนับสนุนการเผยแพร่ผลงานวิจัย

- กำหนดกลไกและมาตรการการเผยแพร่ผลงานวิจัยและการใช้ประโยชน์
 - ปรับปรุงสัญญารับทุนต้องเผยแพร่ผลงาน
- สร้างช่องทางการเผยแพร่ผลงานวิจัย และการประชาสัมพันธ์เชิงรุก
- ผลักดันผลงานวิจัยสู่การคุ้มครองทรัพย์สินทางปัญญา
- สร้างแรงจูงใจ (สนับสนุนการตีพิมพ์ / เชิดชูนักวิจัย)
- ยกกระตือรือร้นมาตรฐานวารสารให้ได้ตามเกณฑ์ ก.พ.ร. และ สมศ.
- สัมมนาวิชาการ
- พัฒนาระบบข้อมูลงานวิจัย





ตีพิมพ์และเผยแพร่ผลงานวิจัย

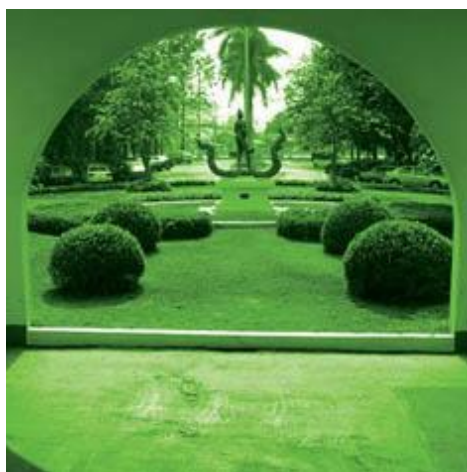
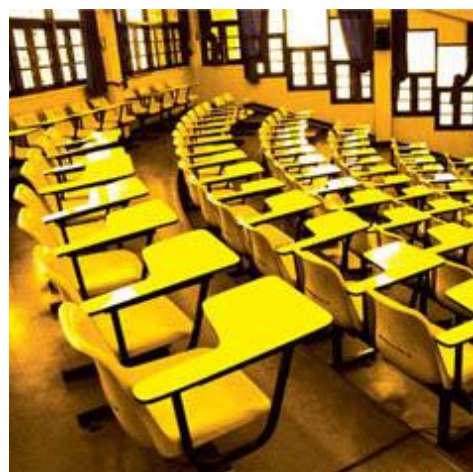


ฐานเรียนรู้



นิทรรศการ





การบริหารจัดการ





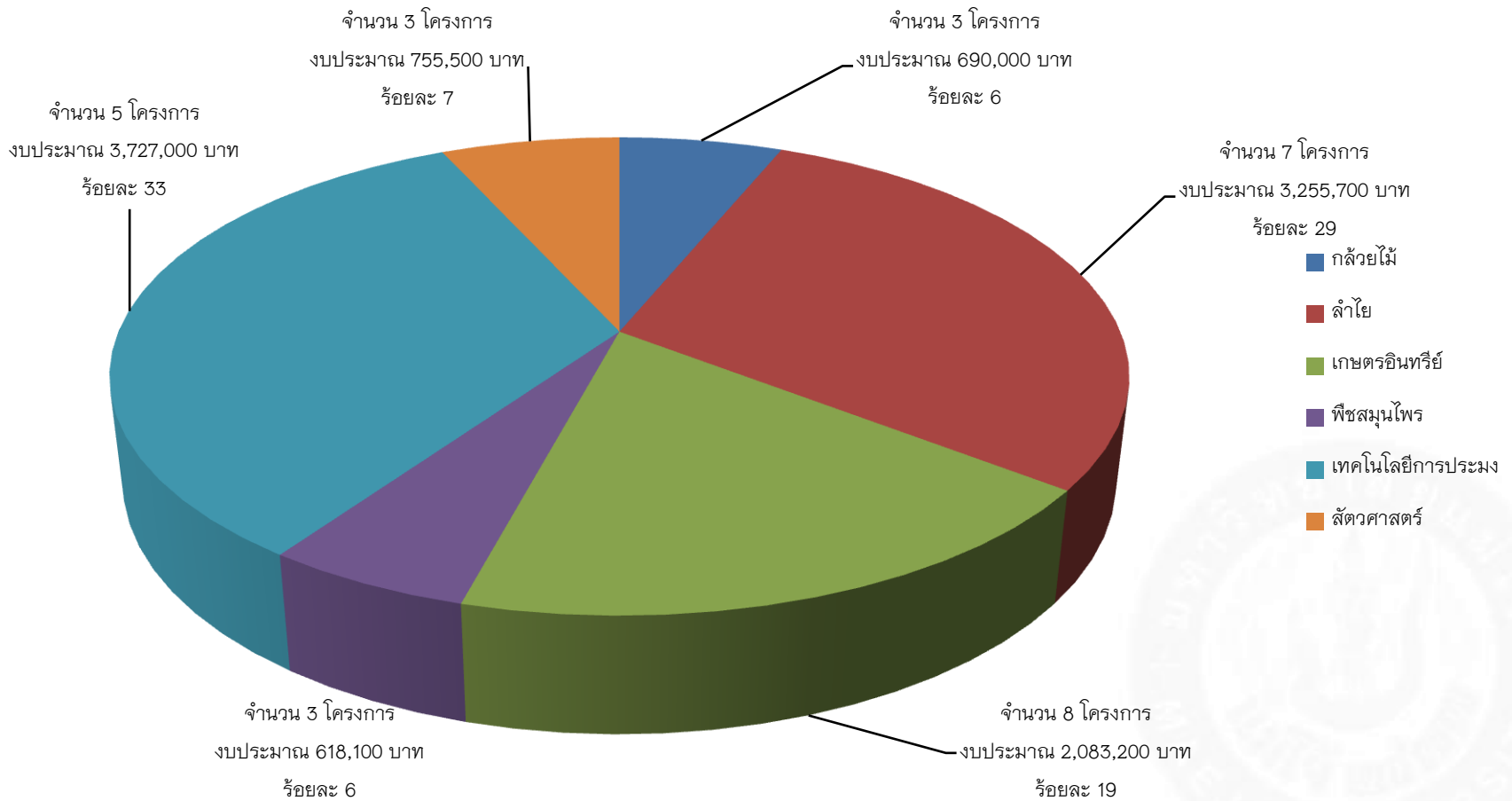
การบริหารจัดการ

- ปรับปรุงกฎระเบียบ
- พัฒนาคุณภาพการวิจัย
- ยกระดับวารสารวิชาการให้ได้มาตรฐาน
- พัฒนาและปรับปรุงระบบฐานข้อมูลงานวิจัย
- รวบรวมแหล่งทุนวิจัย
- กำกับ ติดตาม ประเมินผล
- การจัดการทรัพยากรวิจัย
- การสร้างแรงจูงใจ
- กำหนดมาตรการและกลไก
- กองทุนวิจัย





โครงการวิจัยปีงบประมาณ 2554 ยุทธศาสตร์เกษตรและอาหาร





ข้อเสนอแนะเพิ่มเติม

