



The Digital Transformation Series

Thailand 4.0

The Digital Transformation

Part 1 Digital Transformation

- Why does Digital Transformation is Importance?
- Digital Transformation Reference Model
- Digital Initiative Worksheet (Big Data, IoT, Cloud, AI, Social innovations)

Part 2 Enterprise Architecture

- Why do we need an Enterprise Architecture?
- Building your Own Enterprise Architecture Blueprint
- Summary

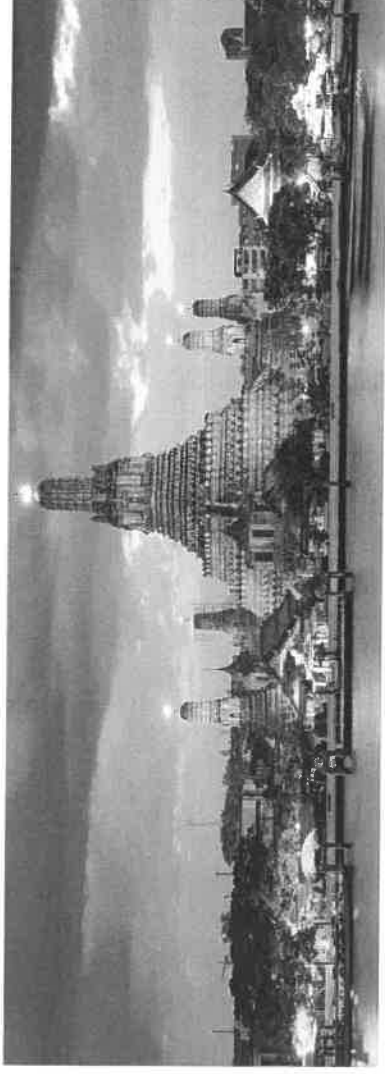
อ.दनัยรัฐ ธนบดีธรรมจारी

+668-1559-1446 Line ID: danairat

FB: www.facebook.com/tdanairat

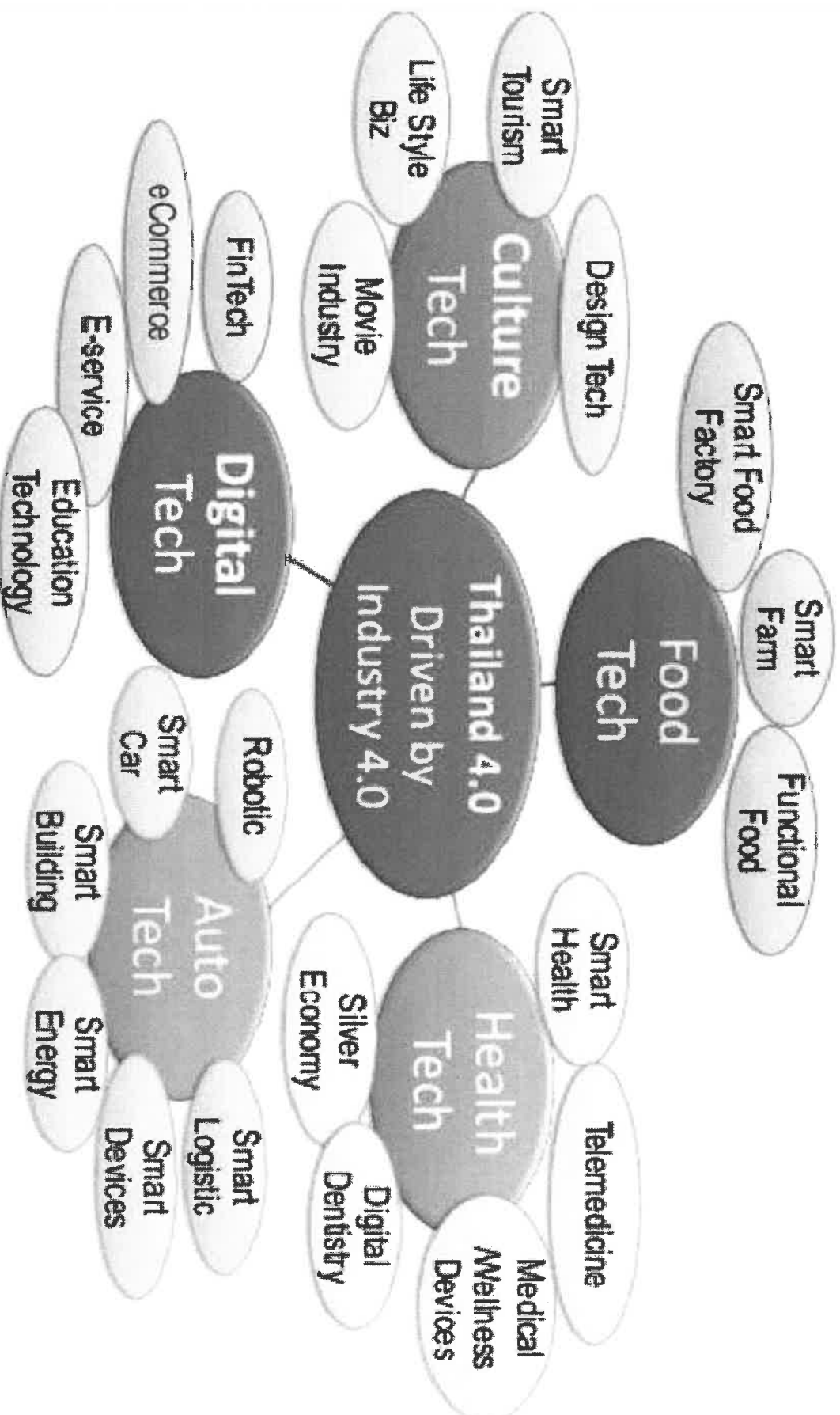
Part 1

Thailand 4.0



- ประเทศไทย 1.0 เน้นเกษตรกรรม
- ประเทศไทย 2.0 เน้นอุตสาหกรรมเบา
- ประเทศไทย 3.0 เน้นอุตสาหกรรมหนัก การผลิต
- ประเทศไทย 4.0 เศรษฐกิจที่ขับเคลื่อนด้วยนวัตกรรม

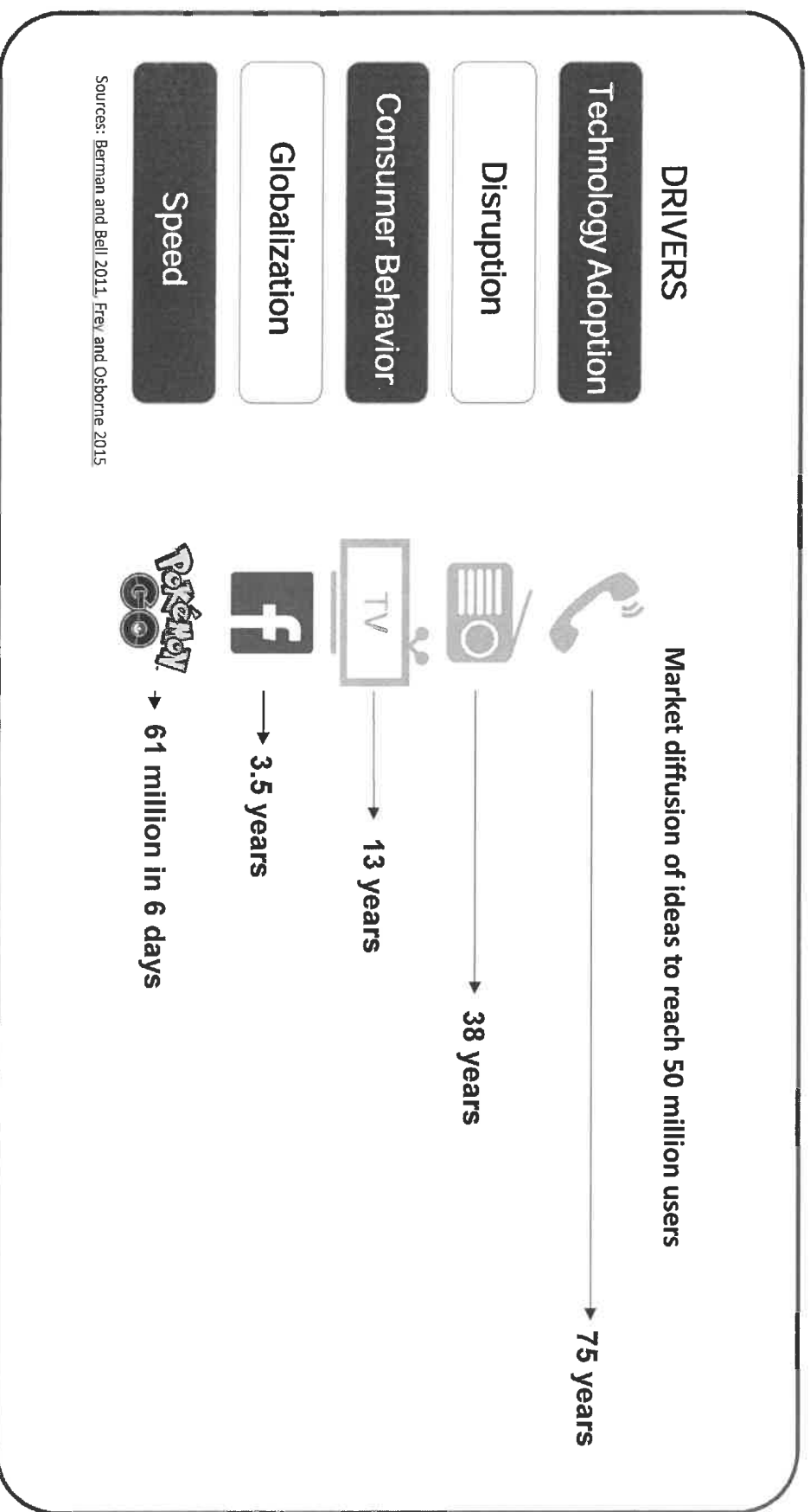
Thailand 4.0 : New Growth Industry



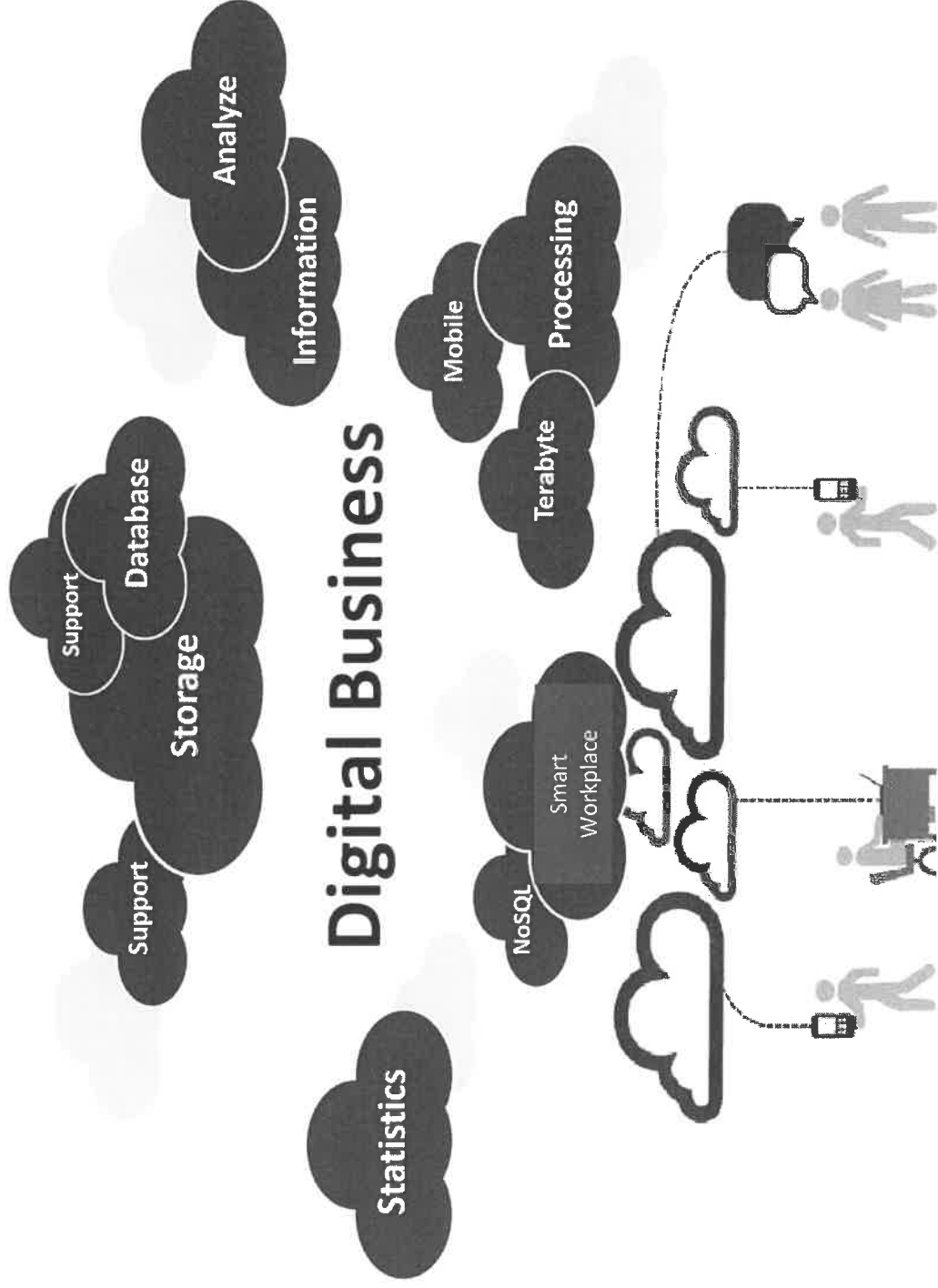
Source : NSTDA

Drivers of Digitization

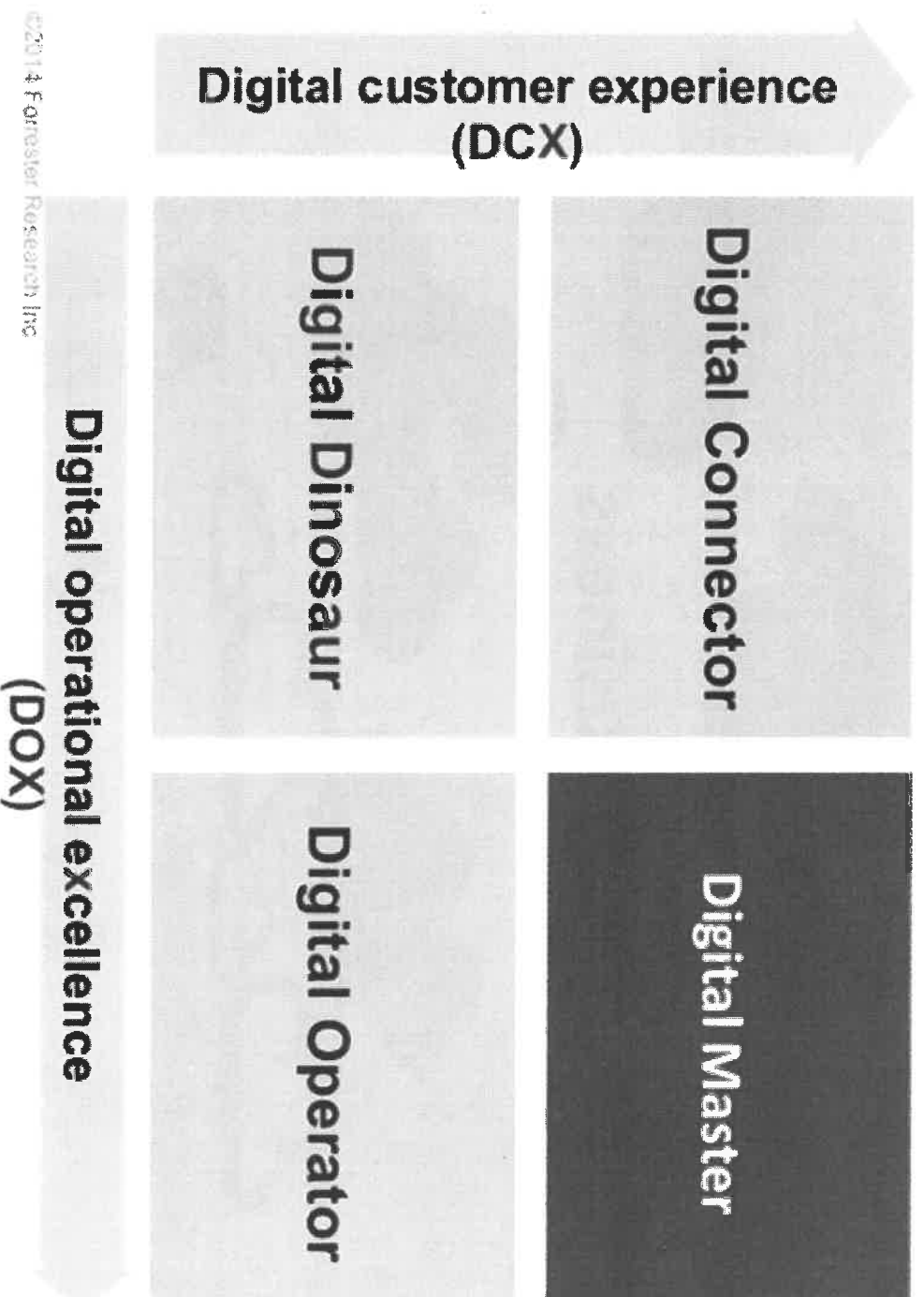
Changes in people's behavior, attitudes, expectations: **faster adoption**



Thailand 4.0, Digital Thailand



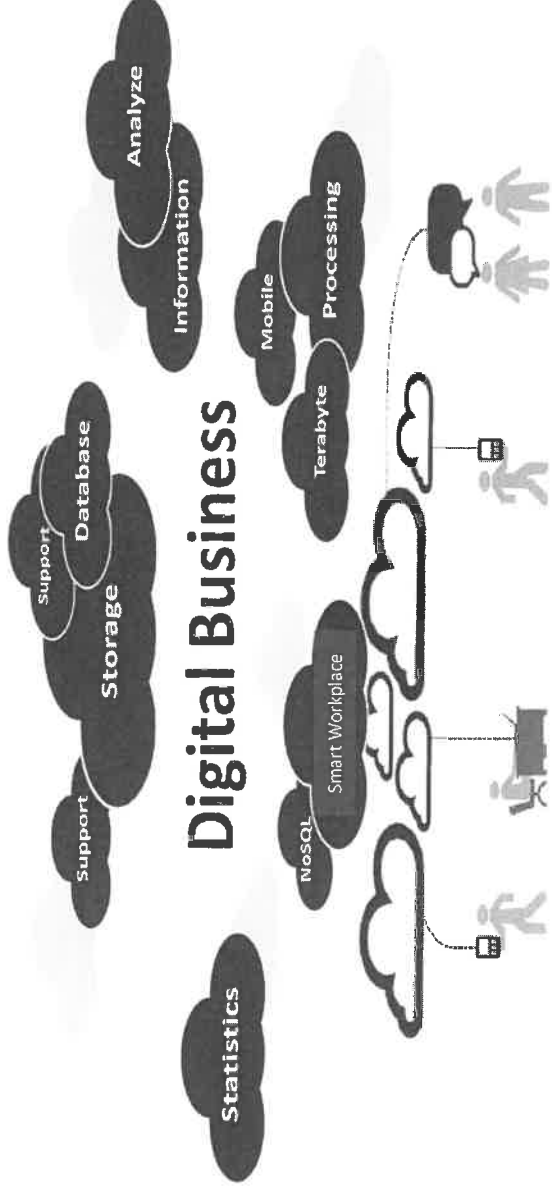
Digital Business Maturity



©2014 Forrester Research Inc

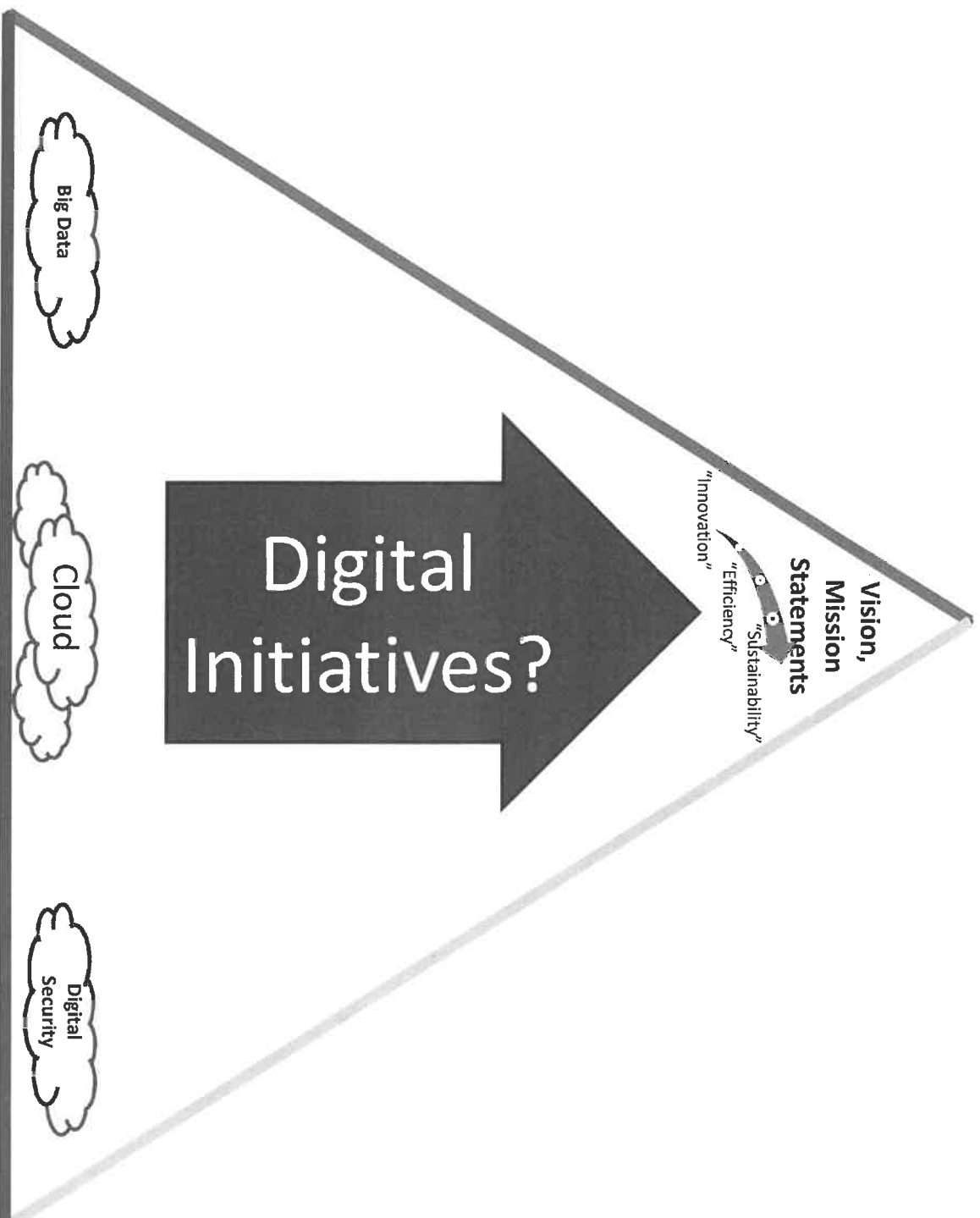
Danairat T.

Digital Transformation

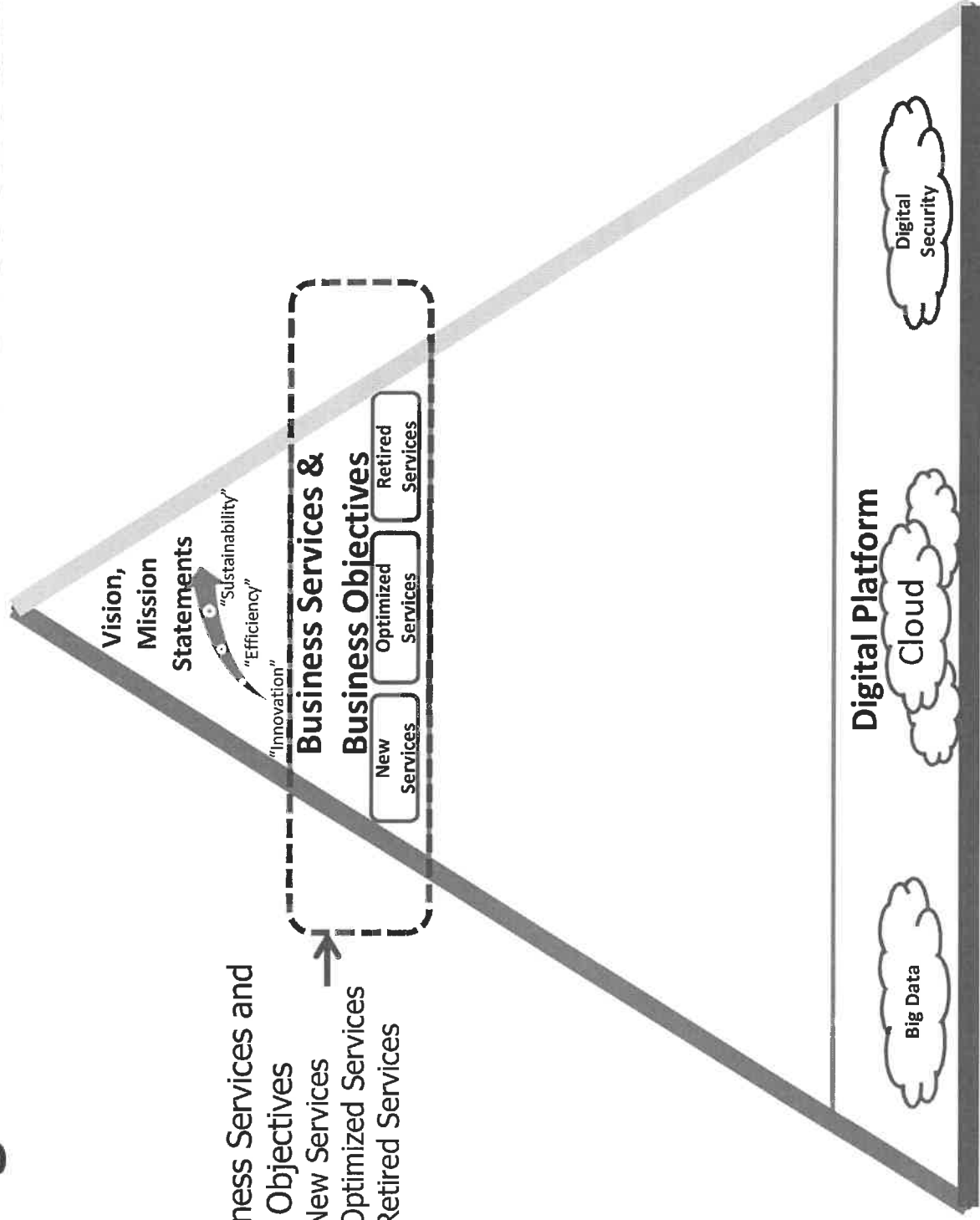


Digital transformation is the process of transforming an vision, missions, services, organizations, digital initiatives with business processes and technologies to the organization.

Digital Transformation Reference Model



Digital Transformation Reference Model

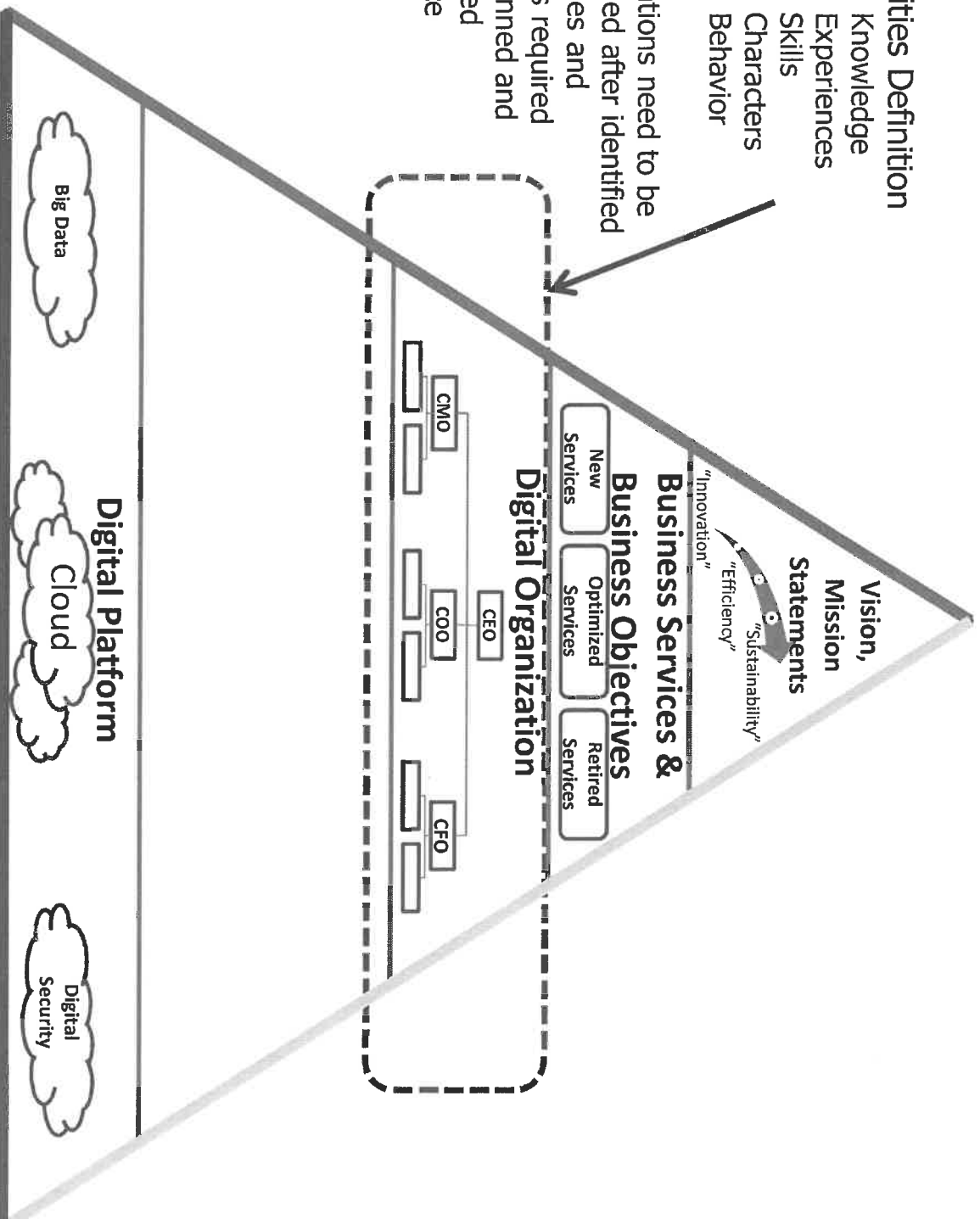


Digital Transformation Reference Model

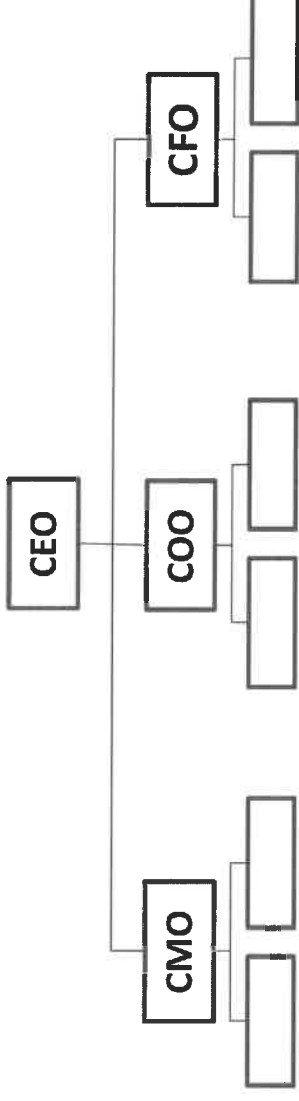
Capabilities Definition

- Knowledge
- Experiences
- Skills
- Characters
- Behavior

Organizations need to be established after identified capabilities and functions required from manned and unmanned workforce

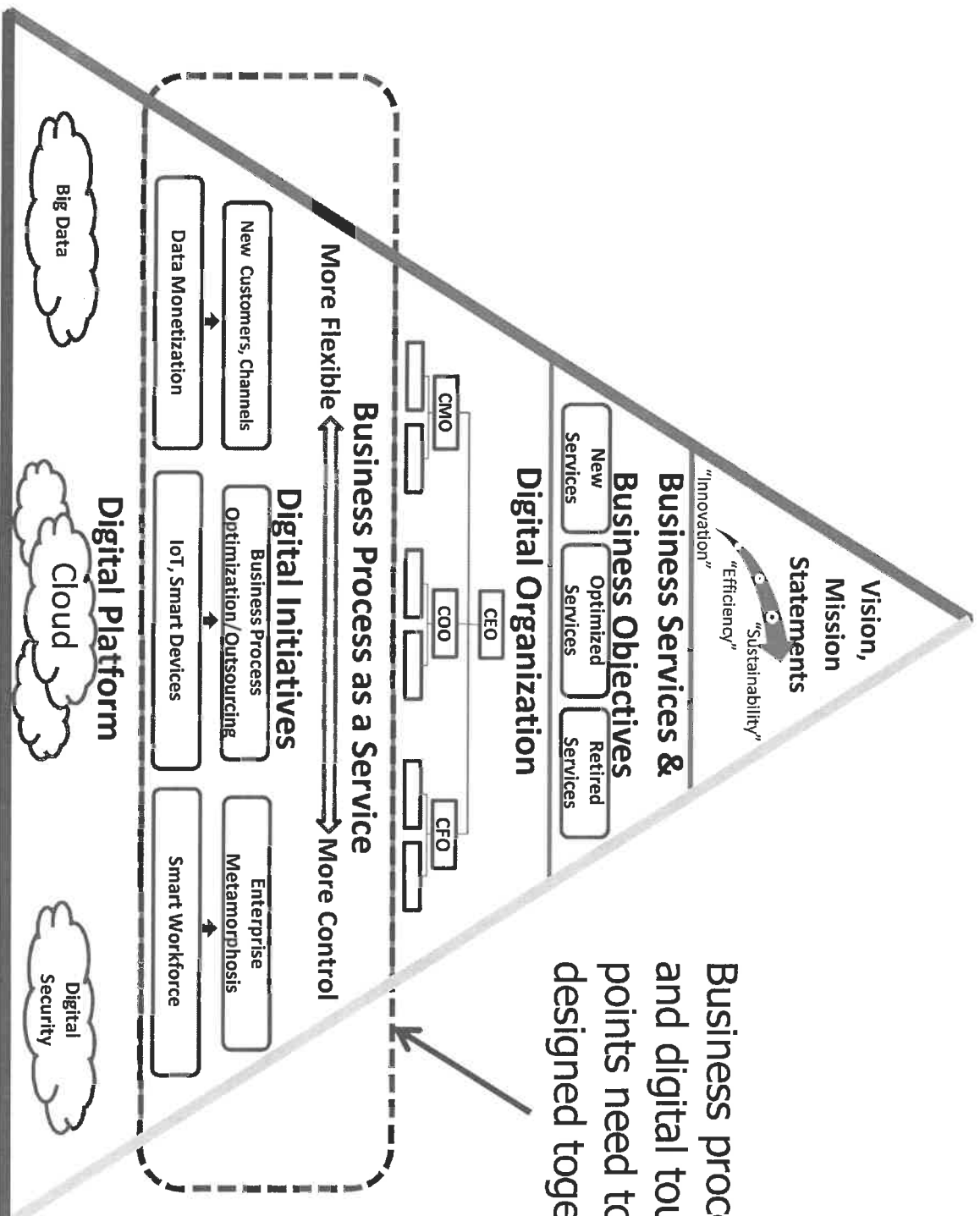


Digital Organization

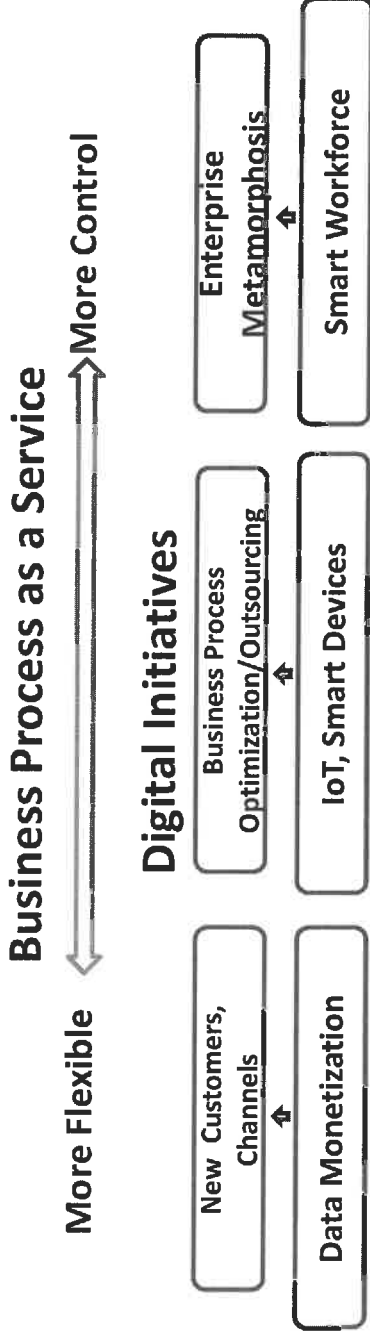


- Paperless policy organization
- Always online
- Fellowship vs. Employee
- Put the right skill on the right role
- CMO: innovation for new products offering
- COO: operation and automation
- CFO: finance, budgeting, HR, Audit, QA and IT
- CEO: combine success and alignment
- Machines and decision engines

Digital Transformation Reference Model

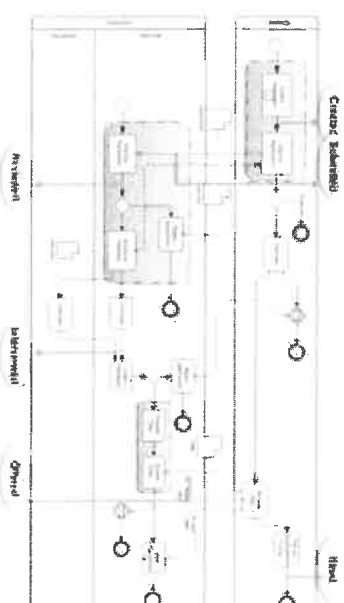


BPaaS and Digital Initiatives



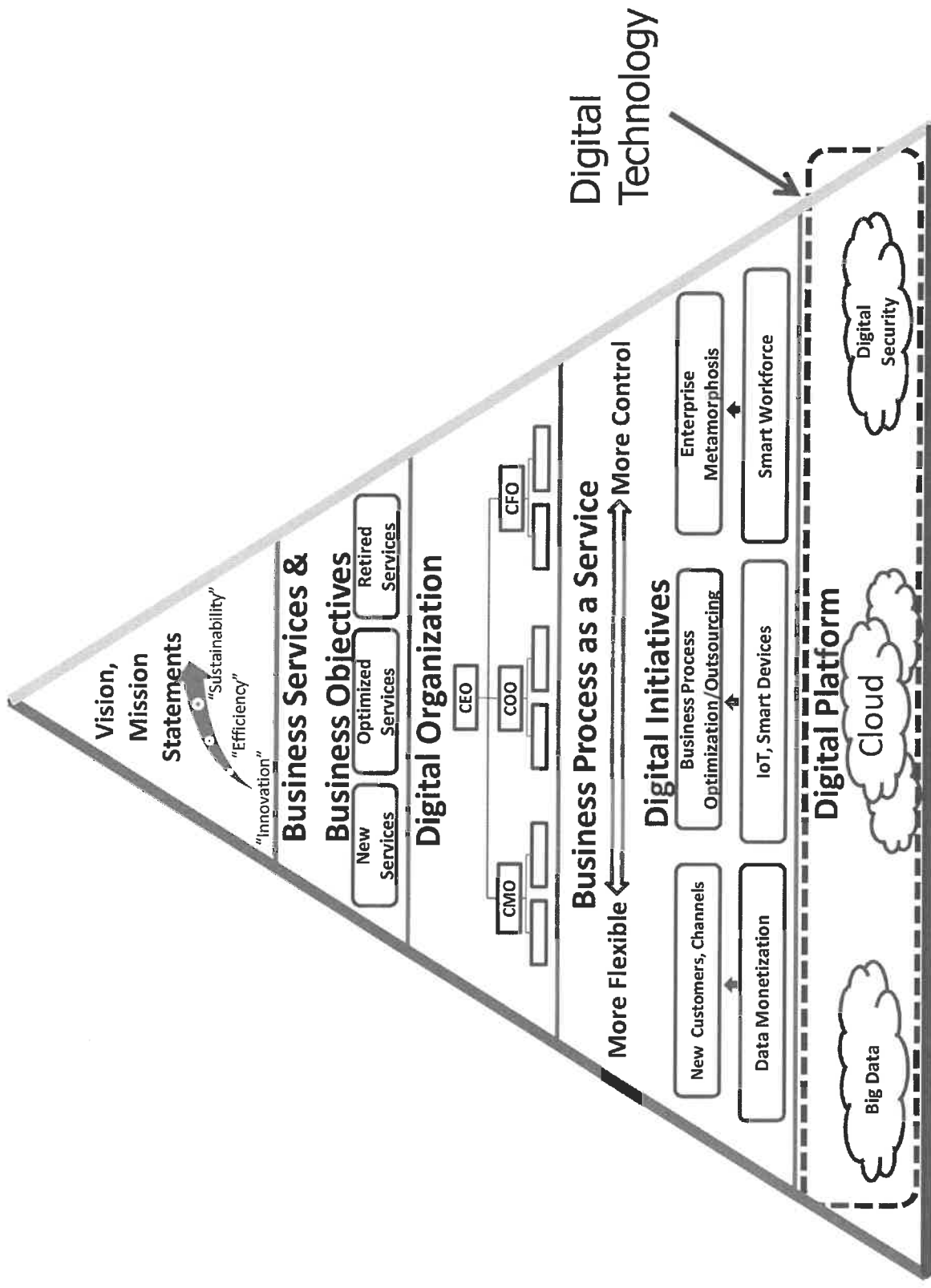
- Business Process for customers need to be more flexible
- Business Process for operation need to be more automation
- Business Process for back office (HR, payroll, finance) need to be more control
- Digital initiatives and Business process in “To Be” state
- Enterprise Metamorphosis will redefine a new vision

Business Process, IoT and Social Integration



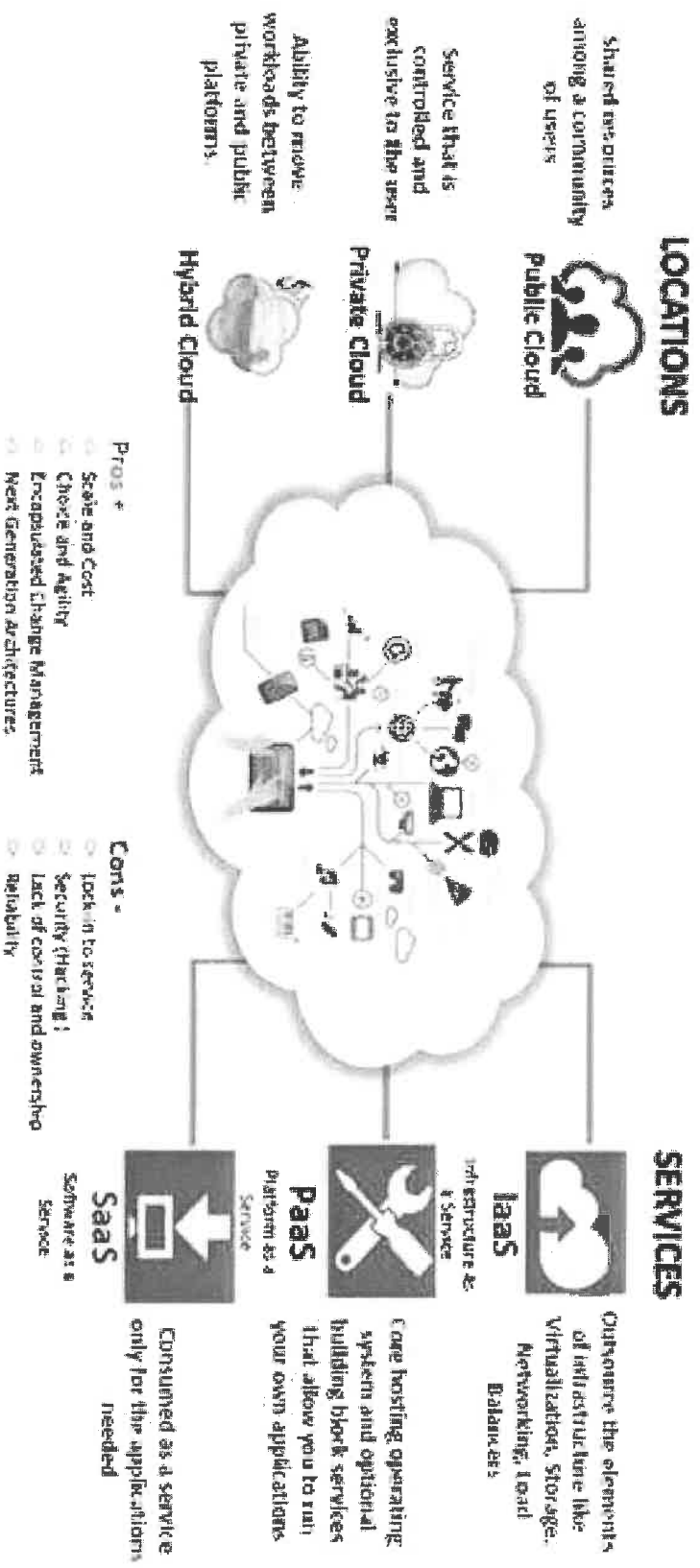
- Enrich customer profile
- Improve customer relationship
- Improve business rules and approval conditions
- Create Innovation
- Enhance operational transparency

Digital Transformation Reference Model



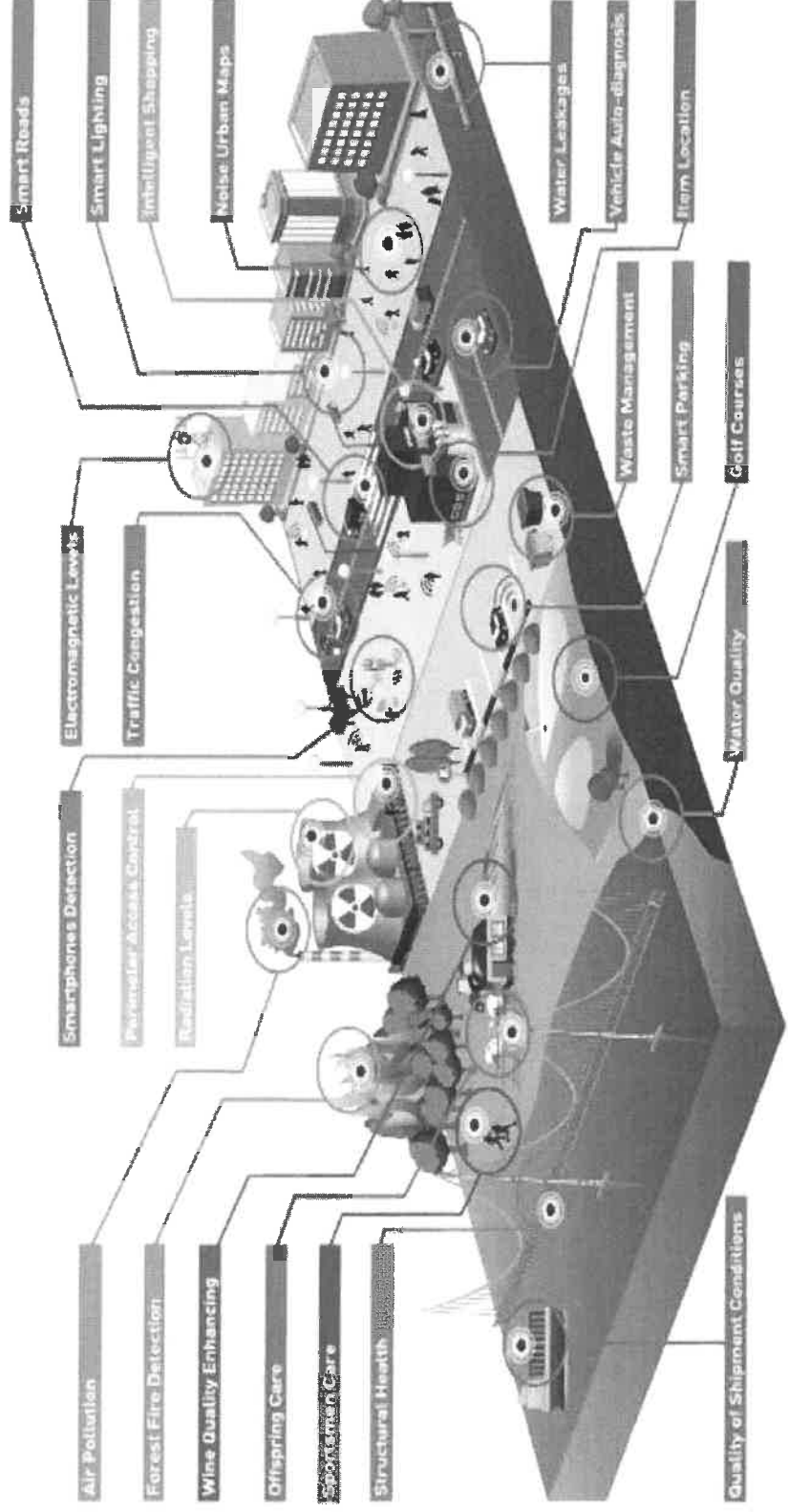
Cloud computing

Anytime and anywhere



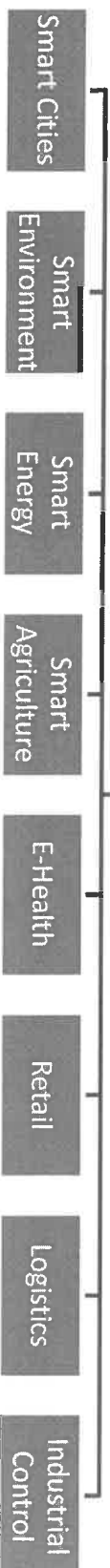
Internet of Things (IoT) Any Devices

The Internet of Things (IoT) is the network of physical devices, vehicles, home appliances and other embedded electronics, software, sensors, actuators, and connectivity which connect and exchange data.

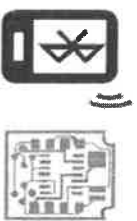


Internet of Things (IoT)

Application Areas



Vehicle, asset, person & pet monitoring & controlling



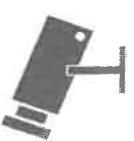
Embedded Mobile



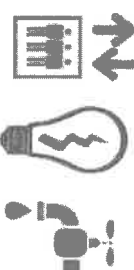
Agriculture automation



Energy consumption



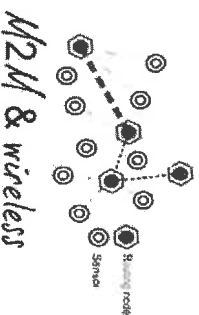
Security & surveillance



Building management

Internet of things

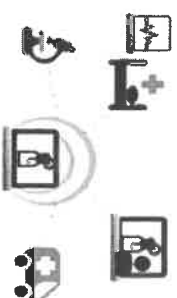
Everyday things get connected for smarter tomorrow



Everyday things



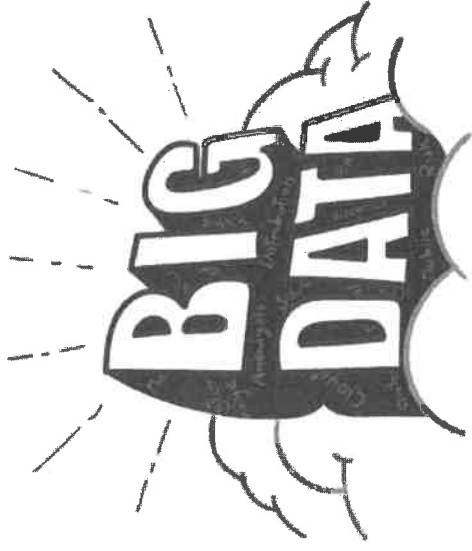
Smart homes & cities



Telemedicine & healthcare

Big data

Any content analytics



Characteristics of Big Data	
Volume	Big data requires a large amount of storage space, and organizations must constantly scale their hardware and software in order to accommodate increases.
Velocity	New data is being created quickly, and organizations need to respond in real time.
Variety	Data resides in a variety of different formats, including text, images, video, spreadsheets and databases.

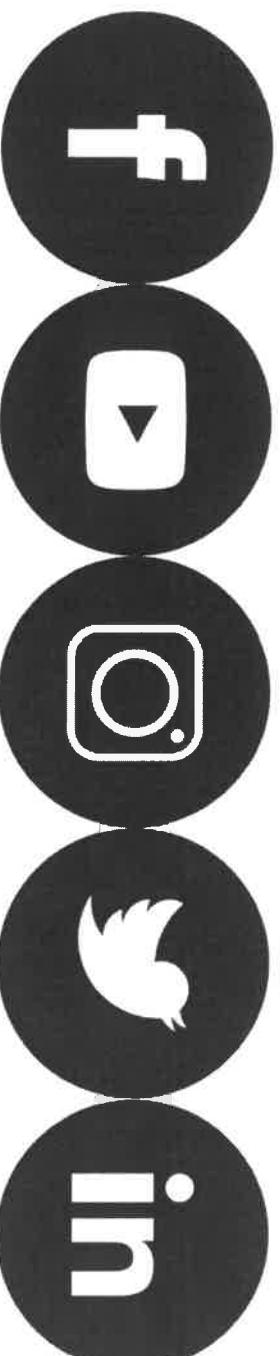
<http://www.itpro.co.uk/business-strategy/28163/what-is-big-data-analytics>

Social Network

Anyone

Social Media Statistics

January 2018



2.167
billion
active
users

1.5
billion
active
users

800
million
active
users

330
million
active
users

260
million
active
users

<http://www.bhandigital.com/2018/02/14/social-media-in-pharma-statistics/>

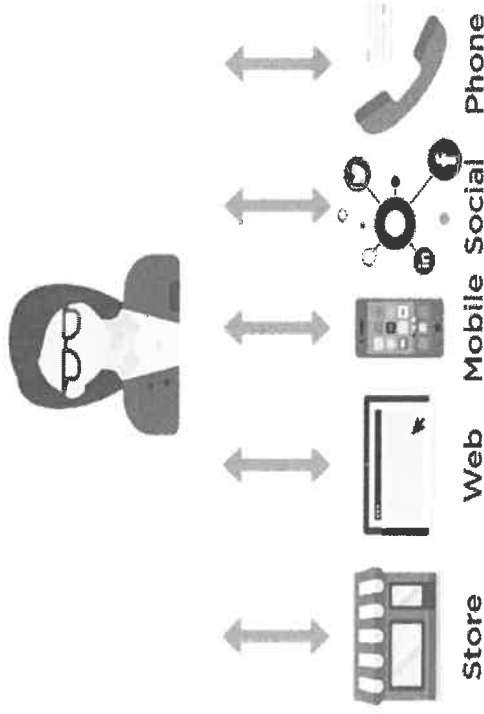
- Ability to connect to other people all over the world
- Real-Time Information Sharing
- Targeted Advertising

Omnichannel

Any (connected) channels

Multichannel selling is reaching buyers on two or more sales channels, and these can be connected or not.

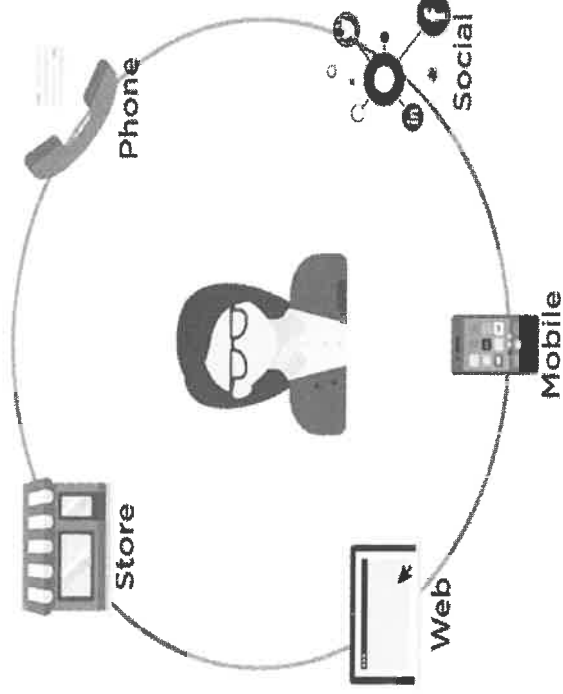
Multichannel



All channels available to the consumer but are not integrated.

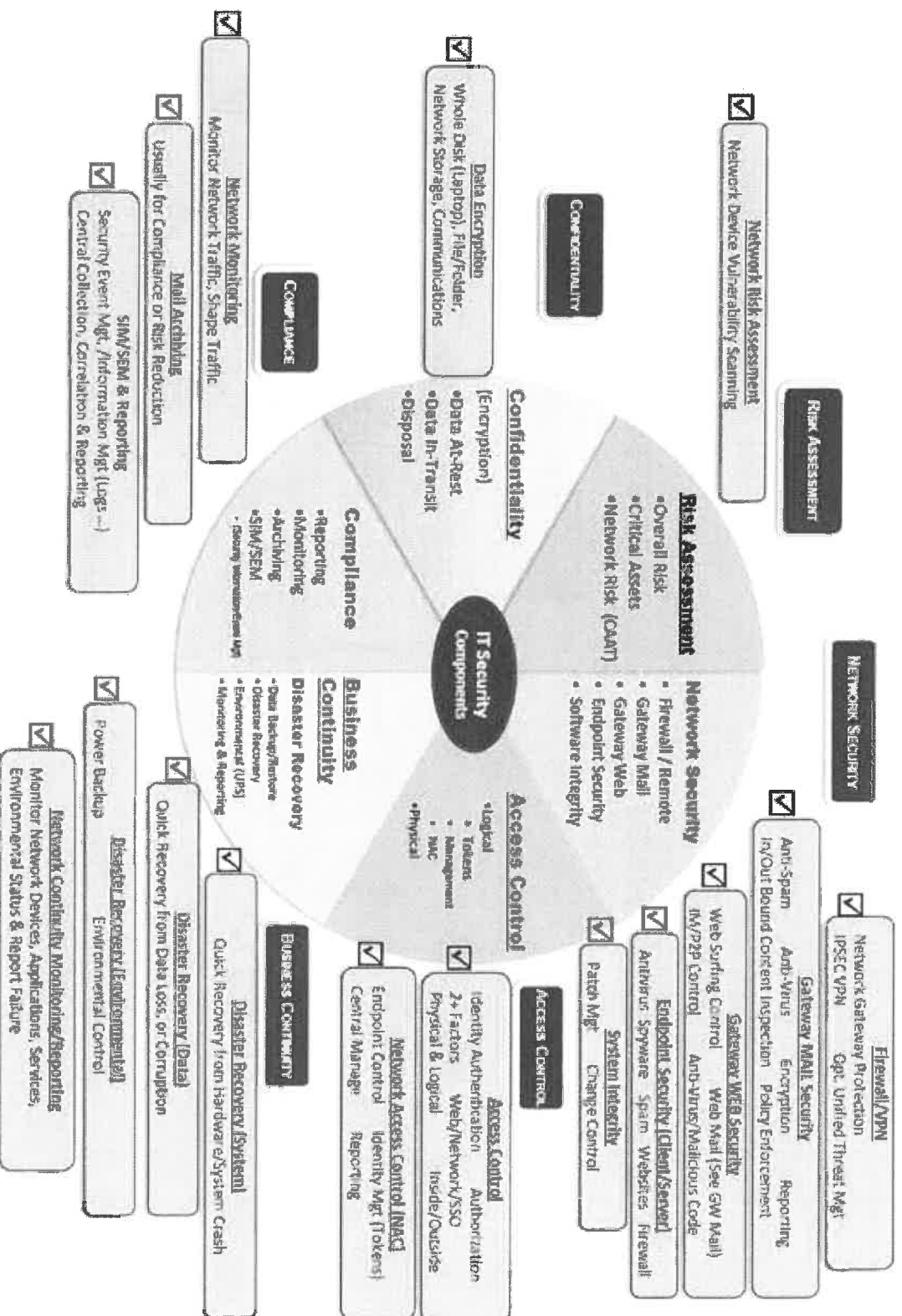
Omnichannel selling is customer-centric and connects all activities to create a seamless buyer experience.

Omnichannel



All channels available to the consumer and they are connected.

Digital Security Overview



การวิเคราะห์บริการเพื่อเข้าสู่ยุคดิจิทัล

ชื่อบริการ: _____

หน่วยงานที่รับผิดชอบ: _____

Version: _____ Date/Time: _____ ชื่อผู้บันทึก: _____

เป้าประสงค์:

1. _____
2. _____
3. _____
4. _____

ใหม่

ปรับปรุง

ยกเลิก

ชื่อหน่วยงานที่เกี่ยวข้อง (Stake Holders)



หน่วยงานรัฐ รัฐวิสาหกิจ บ.ขนาด
ใหญ่ SME ชุมชน ประชาชน

ขั้นตอนการทำงาน, สารสนเทศ (Evidences)

1. _____
2. _____
3. _____
4. _____
5. _____

ประเด็นติดขัดต่างงาน:

กฎระเบียบ วัฒนธรรม
การทำงาน

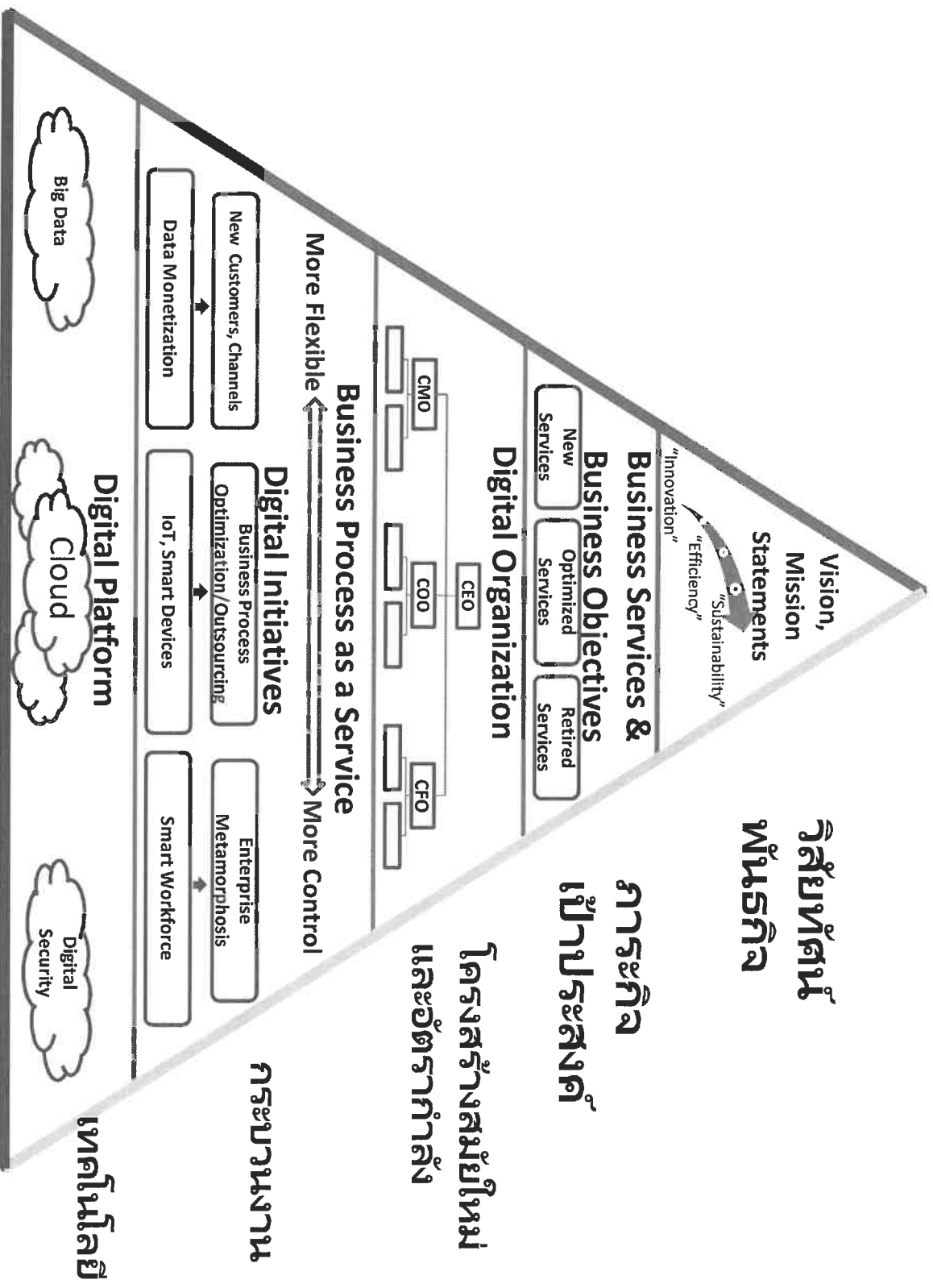
ขั้นตอน/สื่อ
หรือผลิตภัณฑ์ วัฒนธรรม
กำลังใจ

ประเด็นติดขัดต่างงาน
เทคโนโลยี:

Cloud IOT

Big Data Social Network/
Omnichannel

Digital Transformation Reference Model



ประเด็นปัญหาด้านการทำงานและ ปัญหาด้านเทคโนโลยี

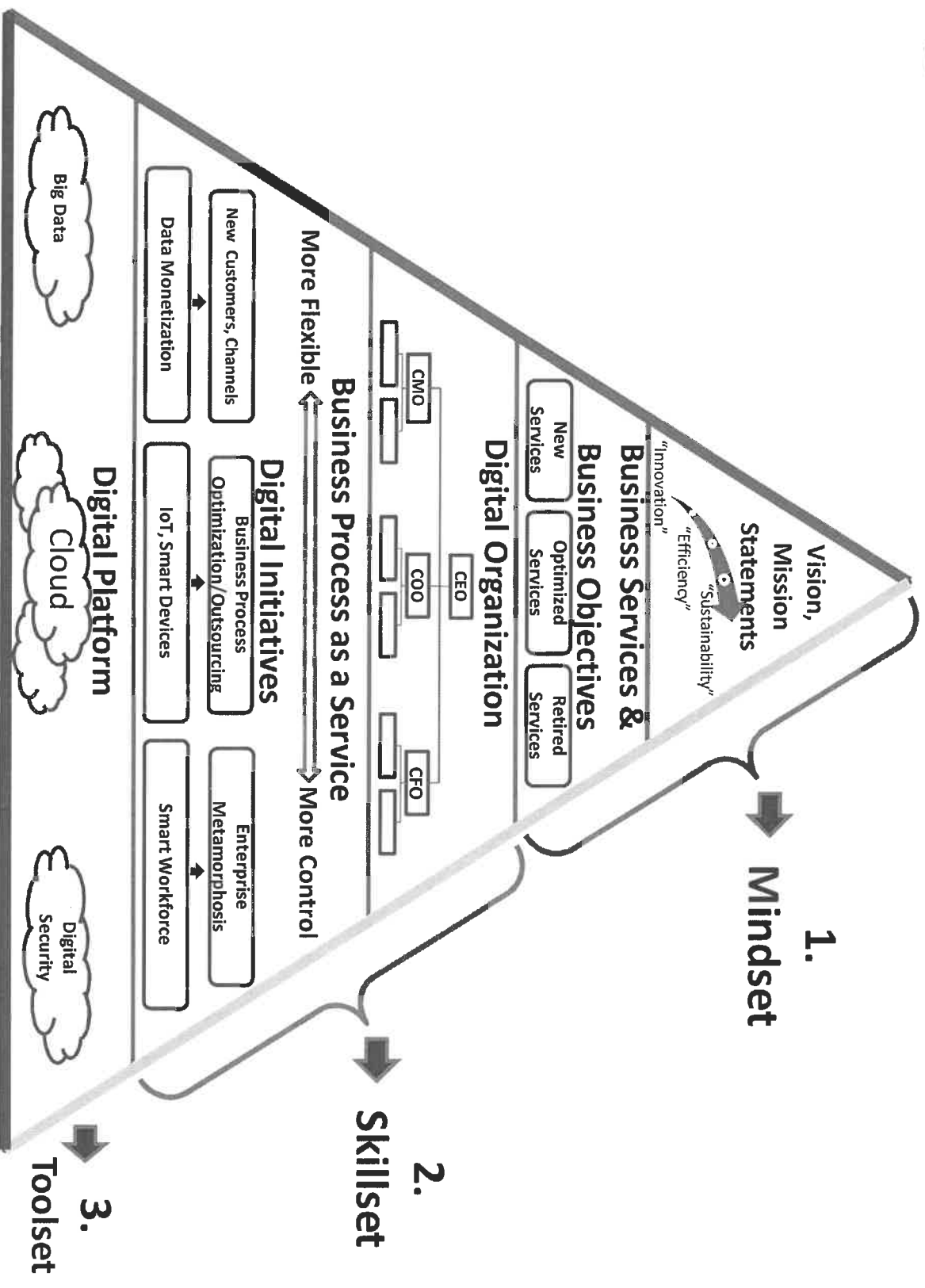
ปัญหาด้านการทำงาน

- ปัญหาด้านกฎระเบียบที่ยุกยัก
- กระบวนการทำงานซ้ำซ้อน ล่าช้า
- ขาดการติดตาม และการควบคุม
- คนขาดความรู้ ประสบการณ์ และทักษะการทำงาน
- ขาดแรงจูงใจในการทำงาน

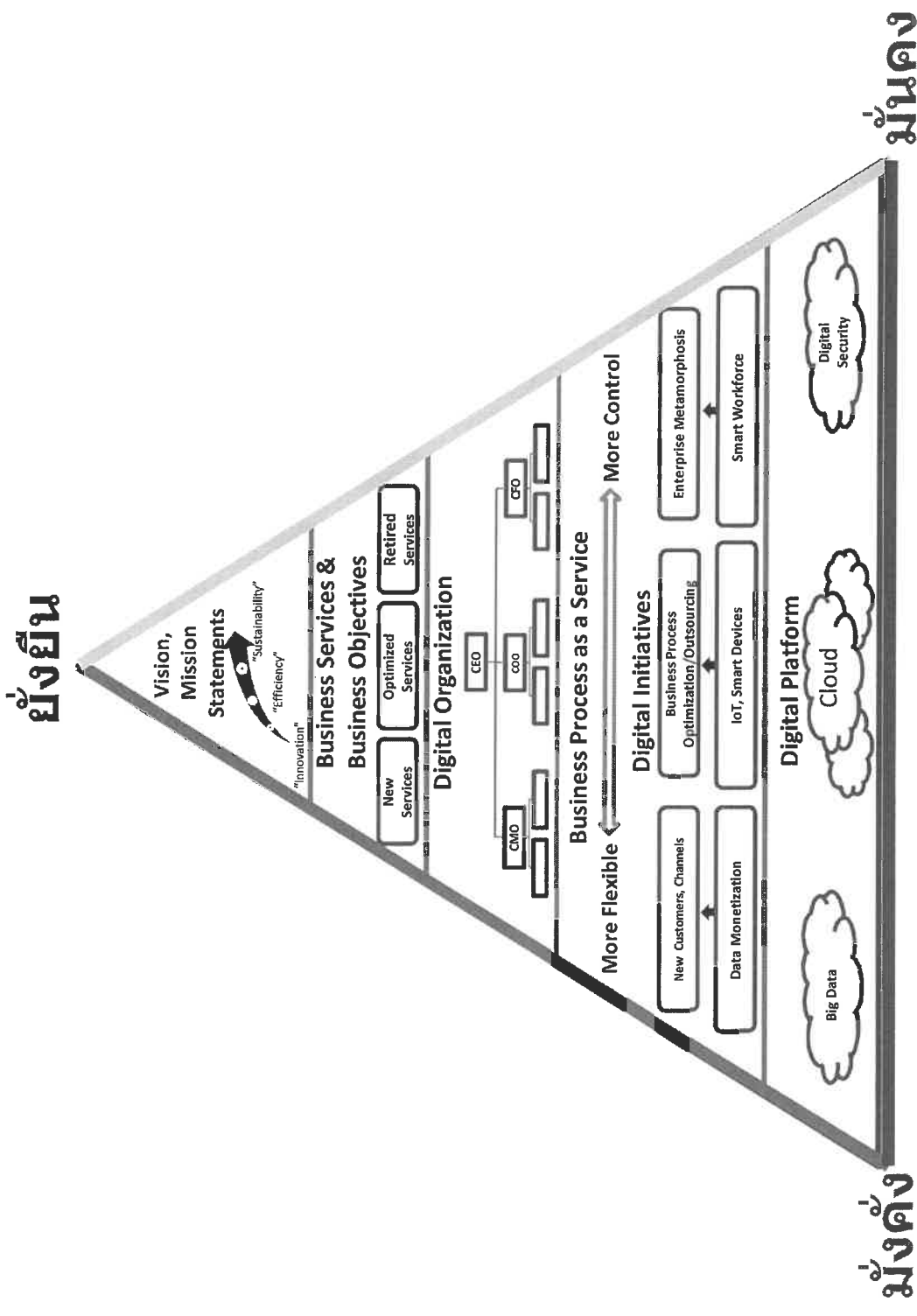
ปัญหาด้านเทคโนโลยี

- ปัญหาด้านการเชื่อมโยงข้อมูลในระหว่างหน่วยงาน
- ปัญหาด้านไอทีแอปพลิเคชันใช้ยากเกินไป หน้าจอซ้ำ
- ปัญหาด้านเครือข่ายไม่ทั่วถึง
- ปัญหาด้านอุปกรณ์ด้านเทคโนโลยีที่ใช้ในงาน
- ปัญหาด้านการรักษาความปลอดภัยของระบบงาน

Digital Transformation Reference Model



Digital Transformation Reference Model



Digital Transformation Reference Model

The Summary

