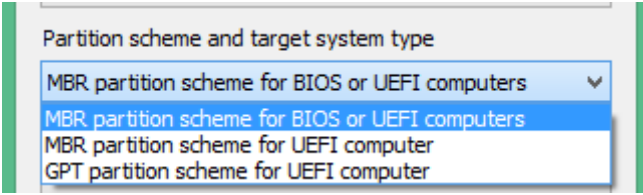


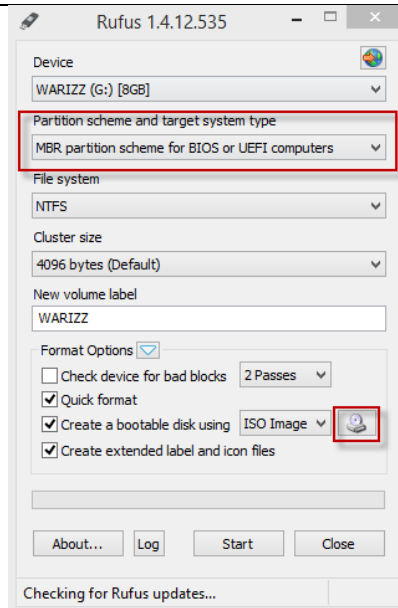
บันทึกการเล่าเรื่อง

เรื่อง วิธีการติดตั้ง Windows 10

วันที่ 5 กรกฎาคม 2559

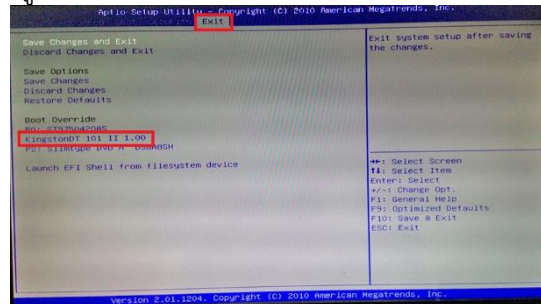
ณ ห้อง Smart Classroom คณะครุศาสตร์อุตสาหกรรม

ผู้เล่า	รายละเอียดของเรื่อง	สรุปความรู้ที่ได้
น.ส.ชุตติมา สิงห์รอด	<p>จากที่ได้มีโอกาสได้เข้าร่วมรับฟังองค์ความรู้ดีๆ จากโครงการอบรมพัฒนาประสิทธิภาพการปฏิบัติงานของบุคลากรสายสนับสนุน (ระยะที่1) ในวันที่ 5 กรกฎาคม 2559 เวลา 8.30-16.30 น. ณ ห้อง Smart Classroom คณะครุศาสตร์อุตสาหกรรม โดยมี ดร.มนตรี บุญเรืองเศษ เป็นวิทยากร</p> <p>ได้มีการสอนการติดตั้ง window 10 ผ่าน usb โดยสามารถสรุปเป็นขั้นตอน ได้ดังนี้</p> <ol style="list-style-type: none">1. ทำการดาวน์โหลดโปรแกรม Rufus > จากนั้นเสียบ USB เข้ากับคอมพิวเตอร์ของเรา > ทำการเปิดโปรแกรม Rufus โปรแกรม Rufus <p>Device : จะเป็นชื่อของ USB FlashDrive ของเรา</p> <p>Partition schema</p>  <ul style="list-style-type: none">- MBR Partition schema for BIOS or UEFI Computer : เป็นการ Boot Windows ผ่าน BIOS เป็นรูปแบบเก่า (ส่วนมากยังนิยมแบบนี้) ถ้า Harddisk มีขนาดน้อยกว่า 2 TB และต้องการลง Windows แบบเดิมๆ ก็ให้เลือกอันนี้ โดยที่ BIOS ไม่ได้ปรับให้เปิดลงแบบ UEFI- MBR Partition for UEFI : เหมาะสำหรับเมนบอร์ดที่รองรับการทำงานแบบ UEFI และเปิดใช้ Boots แบบ UEFI (แบบนี้ก็เริ่มเป็นที่นิยม) ถ้า Harddisk มีขนาดน้อยกว่า 2TB แต่ใน BIOS ปรับให้เป็น Boots แบบ UEFI- GPT Partition UEFI : เหมาะสมสำหรับ Harddisk ที่มีขนาดเกินกว่า 2 TB หรือเป็น Harddisk ที่ทำการ Convert MBR > GPT เป็นที่เรียบร้อย และต้องการลงแบบ UEFI <p>File system : NTFS</p> <p>Cluster size : 4096</p> <p>จากนั้นทำการคลิกที่ Drive : ทำการเลือก File ISO</p>	<ol style="list-style-type: none">1. ดาวน์โหลดโปรแกรมติดตั้งผ่าน usb เช่น rufus เป็นต้น2. ทำการสร้าง Windows 10 Bootable USB3. set bios ให้บูทด้วย usb4. ทำการติดตั้ง window 10 <p>** ข้อควรระวัง**</p> <p>ในการเลือกไดรฟ์ในการลง window ควรแน่ใจว่าเลือกลง window ในไดรฟ์ C ไม่ใช่ไดรฟ์ที่เป็น partition</p>

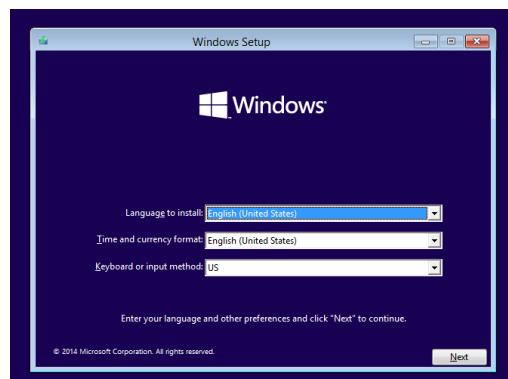


เมื่อทำการเลือกเสร็จทั้งหมดแล้วให้ทำการกด Start เพื่อทำไฟล์ในการ Boot Windows

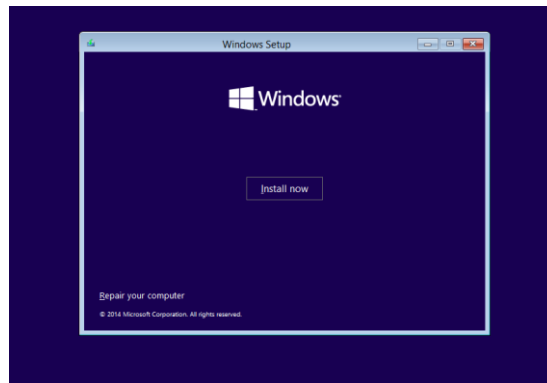
- 2) เสียบ USB ไว้ แล้ว Restart คอมพิวเตอร์ของเรา เพื่อเข้าสู่ตัวเลือกการบูต BIOS ซึ่งให้เรากด F2 หรือ F10
- 3) จากนั้นให้เข้าไปที่เมนู Boot Bios จะเห็นชื่อแฟรชไดรฟ์ของเรา ให้กด Enter เพื่อ บูตไฟล์ Windows ได้เลย (โหมด BIOS ให้ใช้ ลูกศรเลื่อนขึ้นลง ซ้าย ขวา Enter Esc เมาส์ใช้ไม่ได้)



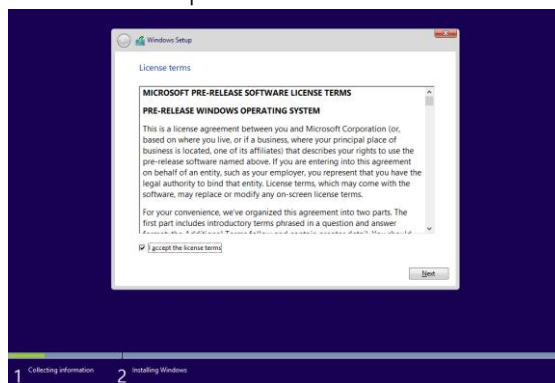
- 4) จากนั้นแฟรชไดรฟ์ของเราจะบูตตัว Windows สักพักแล้วจะปรากฏหน้าจอแบบด้านล่าง ซึ่งเป็นการเลือกภาษาที่จะติดตั้ง, เวลาท้องถิ่น และ ตัวป้อนภาษา คลิก next



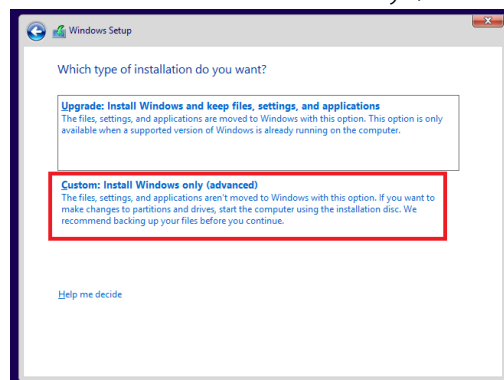
5) กด Install now



6) คลิกตรงช่อง I Accept the license terms. แล้วกด Next

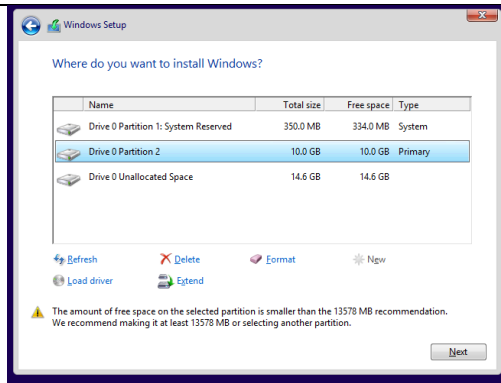


7) ตรงนี้ Windows จะให้เราเลือกประเภทการ install หากเราต้องการฟอร์แมตไดรฟ์ต่างๆ (Format Drive) ก็ให้เลือก *Custom : Install windows only (Advanced)

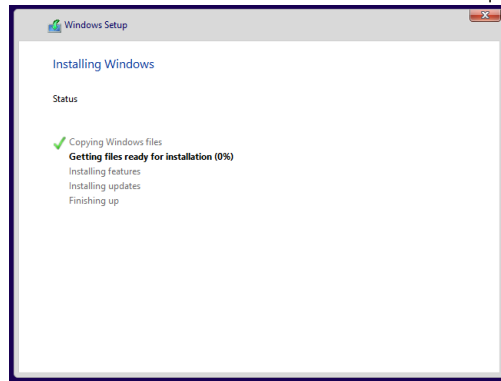


8) การฟอร์แมตไดรฟ์ต่างๆ และการเลือกที่ติดตั้งไฟล์ระบบซึ่งขั้นตอนการฟอร์แมตไดรฟ์สามารถทำได้ดังนี้

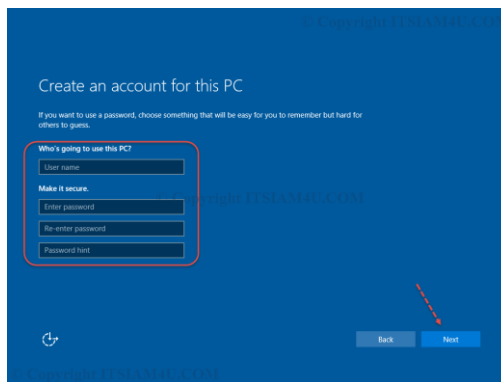
- เลือกเมนู Advance แล้วจะเจอเมนูต่างดังรูปด้านล่าง หากต้องการฟอร์แมตไดรฟ์ไหนก็ให้คลิกเลือกไดรฟ์นั้นแล้วทำการกดฟอร์แมตได้เลย (ซึ่งปกติจะทำการฟอร์แมตไดรฟ์ Primary หรือไดรฟ์ C: ใน Windows)
- เมื่อทำการฟอร์แมตเสร็จแล้วก็ให้กด Next



9) จากนั้น Windows จะทำการติดตั้งไฟล์ระบบต่างๆ



10) กำหนดชื่อ User name และกำหนด Password หลังจากนั้นกด next



11) หลังจากกำหนด User & Password รอสักครู่ windows จะทำการสร้าง profile จากนั้นจะเข้าสู่ Windows 10 ใช้งานตามต้องการ

รูปภาพกิจกรรม

